

# FOR RENT

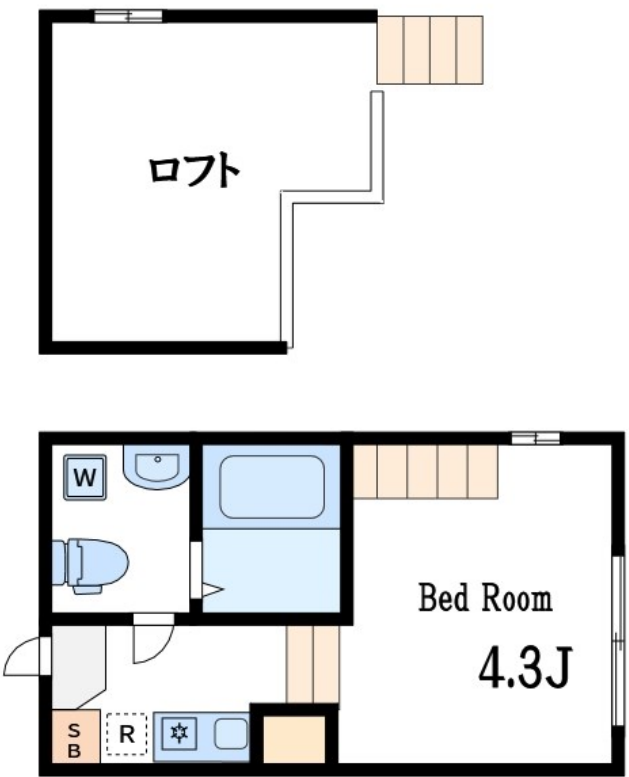
賃料	管理費等
63,000円	4,000円

2面採光,ロフト,角住戸,通風良好,陽当たり良好

【外観】



【間取り図】



図面と現況が異なる場合は現況が優先となります。

間取りの「S」はサービスルーム(納戸)です。

間取り	1K		
敷金	無	礼金	1ヶ月
敷引/償却金	-	保証金	-
物件種別	アパート		
建物名・部屋番号	Adobe Edogawa		
物件所在地	東京都江戸川区江戸川1丁目12-21		
交通	都営新宿線 瑞江駅 徒歩9分 都営新宿線 一之江駅 徒歩29分		
間取詳細			
構造・規模	木造 2階建 1階		
専有面積	15.27㎡	向き	
築年月	2018年3月	契約期間	2年
損害保険	有 20,000円 24ヶ月	入居時期	2024年12月下旬予定
駐車場			
設備	B S, T V インターホン, エアコン, ガスキッチン, ガスコンロ設置済, シャワー, シャワー付洗面台, シュー		
その他費用	[一時金] クリーニング費用: 38,500円 室内消毒料: 16,500円 とくたくクラブ: 16,500円 [月次費用] シノザポ 2 4: 1,210円		
入居諸条件			
保証会社			
備考			

情報更新日2024年11月20日

No.mz0000092888



東京都知事(5)第83270号  
(公社)全日本不動産協会会員, (公社)首都圏不動産公正取引協議会加盟  
**株式会社CLCコーポレーション 瑞江店**  
東京都江戸川区瑞江2丁目3-15 ソフィアスリー3F  
TEL:03-5243-3651 FAX:03-5243-3652  
E-mail: mizue@clcnet.jp  
URL: https://clcnetwork.co.jp/shop\_mizue.html



携帯サイトから物件詳細を閲覧できます!

取引態様	手数料負担の割合	貸主	借主
仲介	手数料配分の割合	元付	客付