

FOR RENT

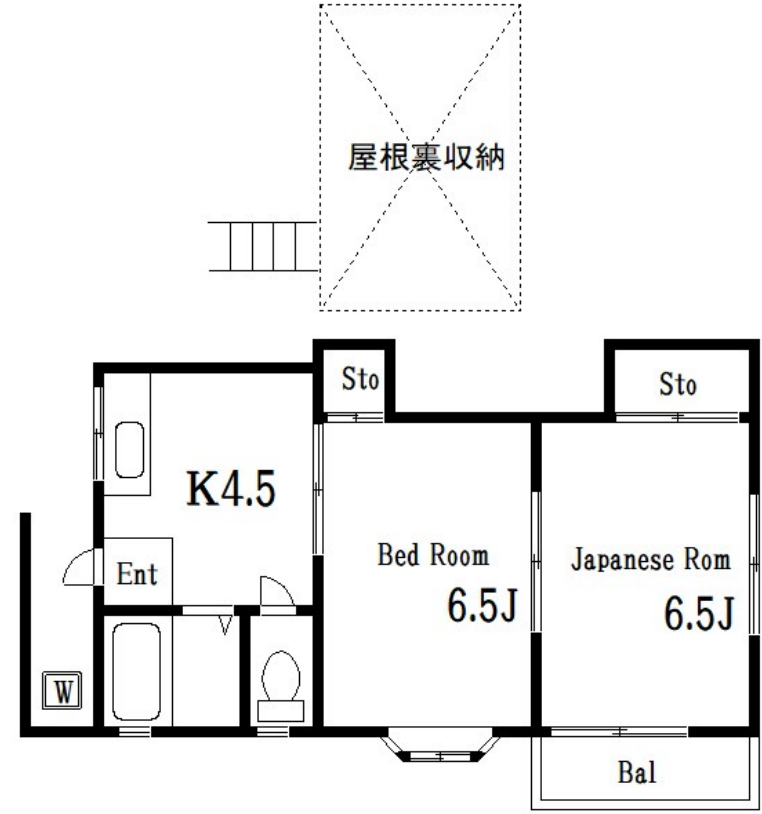
賃料	管理費等
68,000円	0円

2 F 以上, 2 面採光, 3 面採光, 角住戸, 最上階, 上階無し, 通風良好, 陽当たり良好

【外観】



【間取り図】



図面と現況が異なる場合は現況が優先となります。

間取りの「S」はサービスルーム(納戸)です。

間取り	2K		
敷金	1ヶ月	礼金	無
敷引/償却金	-	保証金	-
物件種別	アパート		
建物名・部屋番号	シャルル鹿島田		
物件所在地	東京都江戸川区江戸川1丁目14		
交通	都営新宿線 瑞江駅 徒歩10分 都営新宿線 一之江駅 徒歩31分		
間取詳細	和室(6.5畳) 洋室(6.5畳) K(4.5畳)		
構造・規模	木造 2階建 2階		
専有面積	38.68㎡	向き	南西
築年月	1989年12月	契約期間	2年
損害保険	有 20,000円 24ヶ月	入居時期	相談
駐車場			
設備	2口コンロ, インターホン, エアコン, オートバス, ガスキッチン, ガスコンロ設置可, シャワー, トイレ有,		
その他費用			
入居諸条件			
保証会社	必須 初回保証委託費 総賃料の50%		
備考	こちらのお部屋のお問合せはCLCコーポレーション瑞江支店までお気軽にお問合せ下さい お部屋探し全力サポートいたします!		

情報更新日2024年11月21日

No.mz0000092904



東京都知事(5)第83270号
 (公社)全日本不動産協会会員, (公社)首都圏不動産公正取引協議会加盟
株式会社CLCコーポレーション 瑞江店
 東京都江戸川区瑞江2丁目3-15 ソフィアスリー3F
 TEL:03-5243-3651 FAX:03-5243-3652
 E-mail: mizue@clcnet.jp
 URL: https://clcnetwork.co.jp/shop_mizue.html



携帯サイトから物件詳細を閲覧できます!

取引態様	手数料負担の割合	貸主	借主
仲介	手数料配分の割合	元付	客付