

# FOR RENT

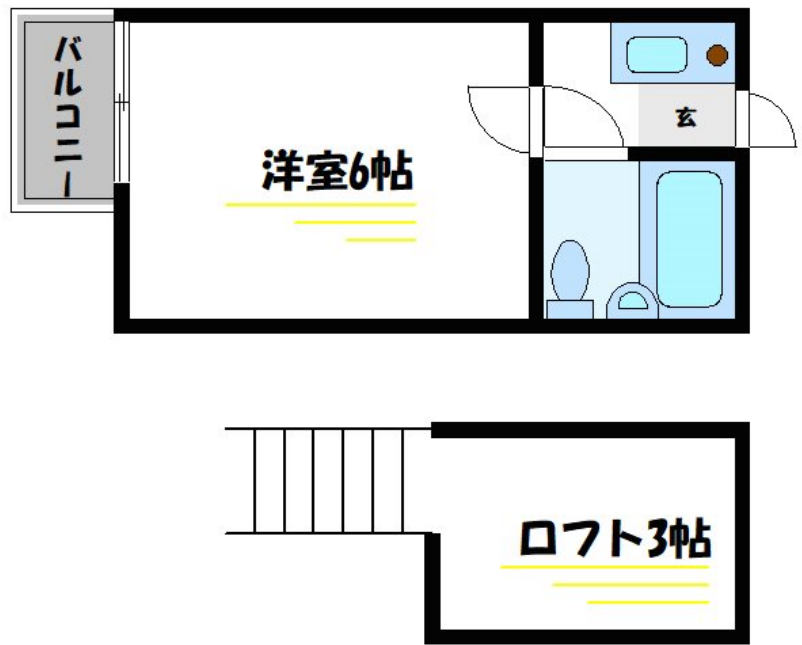
賃料	管理費等
48,000円	2,000円

ロフト,メールボックス

【外観】



【間取り図】



間取り	1K		
敷金	無	礼金	無
敷引/償却金	-	保証金	-
物件種別	アパート		
建物名・部屋番号	メモリーズハウス 102号室		
物件所在地	東京都江戸川区西瑞江3丁目3-124		
交通	都営新宿線 一之江駅 徒歩12分 都営新宿線 瑞江駅 徒歩13分		
間取詳細	洋室(6畳) ロフト(3畳)		
構造・規模	木造 2階建 1階		
専有面積	15.68㎡	向き	
築年月	1987年2月14日	契約期間	2年
損害保険		入居時期	相談
駐車場			
設備	IHクッキングヒーター,インターホン,ガス給湯,システムキッチン,シャッター,シャワー,シューズボックス		
その他費用	[一時金] 退去負担金: 38,500円		
入居諸条件	二人不可 法人相談		
保証会社	必須 初回総賃料50%、以降年毎10,000円		
備考	こちらのお部屋のお問合せはCLCコーポレーションまでお気軽にお問合せ下さい お部屋探し全力サポートいたします!		

図面と現況が異なる場合は現況が優先となります。

間取りの「S」はサービスルーム(納戸)です。

情報更新日2024年11月17日

No.mz0000092907



東京都知事(5)第83270号  
(公社)全日本不動産協会会員,(公社)首都圏不動産公正取引協議会加盟  
**株式会社CLCコーポレーション 瑞江店**  
東京都江戸川区瑞江2丁目3-15ソフィアスリー3F  
TEL:03-5243-3651 FAX:03-5243-3652  
E-mail: mizue@clcnet.jp  
URL: https://clcnetwork.co.jp/shop\_mizue.html



携帯サイトから物件詳細を閲覧できます!

取引態様	手数料負担の割合	貸主	0%	借主	100%
仲介	手数料配分の割合	元付	0%	客付	100%