

FOR RENT

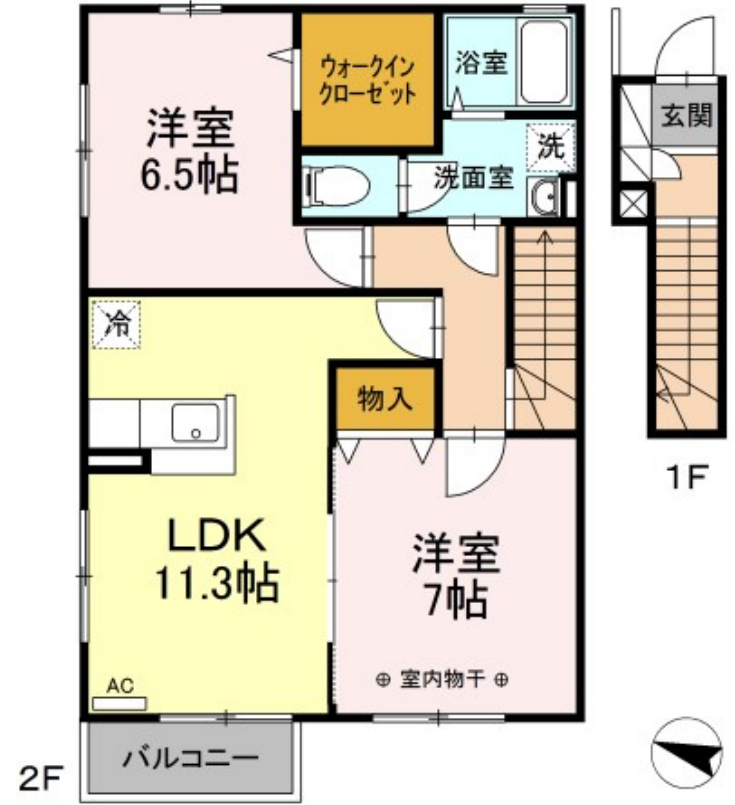
賃料	管理費等
123,000円	6,000円

2F以上, 2面採光, 角住戸, 玄関ホール, 最上階, 上階無し, 振り分け, 通風良好, 駅まで平坦, 閑静な住宅街, 防犯カメラ, メールボックス

【外観】



【間取り図】



間取り	2LDK		
敷金	無	礼金	1ヶ月
敷引/償却金	-	保証金	-
物件種別	アパート		
建物名・部屋番号	パークハイム		
物件所在地	東京都江戸川区西篠崎2丁目26-18		
交通	都営新宿線 篠崎駅 徒歩15分 都営新宿線 瑞江駅 徒歩32分		
間取詳細	洋室(6畳) 洋室(4.5畳) LDK(11.5畳)		
構造・規模	軽量鉄骨 2階建 2階		
専有面積	60.9㎡	向き	西
築年月	2008年6月16日	契約期間	2年
損害保険	有	入居時期	相談
駐車場	要問い合わせ 駐輪場		
設備	2口コンロ, CATV, CATVインターネット, TVインターホン, インターホン, ウォークインクローゼット		
その他費用	[一時金] クリーニング費用: 71,500円		
入居諸条件			
保証会社	必須 月額総賃料等総額の3.4% + 800円/月		
備考	大和ハウス施工の築浅2LDK 便利な設備充実		

図面と現況が異なる場合は現況が優先となります。

間取りの「S」はサービスルーム(納戸)です。

情報更新日2024年11月15日

No.mz0000092923



東京都知事(5)第83270号
(公社)全日本不動産協会会員, (公社)首都圏不動産公正取引協議会加盟
株式会社CLCコーポレーション 瑞江店
東京都江戸川区瑞江2丁目3-15 ソフィアスリー3F
TEL:03-5243-3651 FAX:03-5243-3652
E-mail: mizue@clcnet.jp
URL: https://clcnetwork.co.jp/shop_mizue.html



携帯サイトから物件詳細を閲覧できます!

取引態様	手数料負担の割合	貸主	0%	借主	100%
仲介	手数料配分の割合	元付	0%	客付	100%