

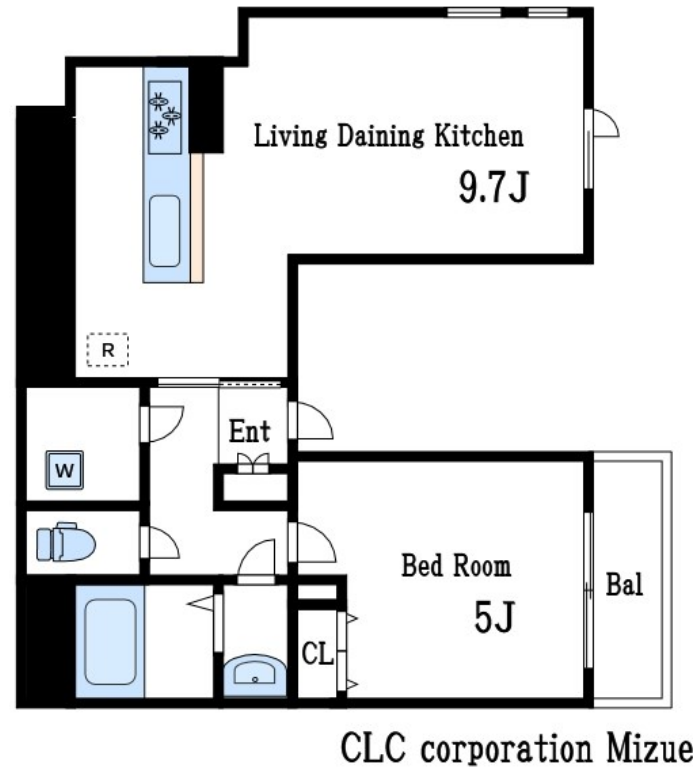
賃料	管理費等
114,000円	3,000円

2 F 以上, 2 面採光, オートロック, 角住戸, 最上階, 上階無し, メールボックス

【外観】



【間取り図】



間取り	1LDK		
敷金	無	礼金	無
敷引 / 償却金	-	保証金	-
物件種別	アパート		
建物名・部屋番号	メゾン迪		
物件所在地	東京都江戸川区江戸川 2 丁目30-28		
交通	都営新宿線 瑞江駅 徒歩15分 都営新宿線 一之江駅 徒歩28分		
間取詳細			
構造・規模	木造 3階建 3階		
専有面積	37.47㎡	向き	
築年月	2024年7月	契約期間	2年
損害保険	有	入居時期	即時
駐車場	駐輪場		
設備	3口以上コンロ, CATV, TVインターホン, エアコン, エアコン 2台, エアコン全室, オートバス, カウン		
その他費用	[一時金] クリーニング費用: 79,200円 [月次費用] 快適安心サービス料: 1,100円		
入居諸条件			
保証会社			
備考	こちらのお部屋のお問合せはCLCコーポレーション瑞江支店までお気軽にお問合せ下さい お部屋探し全力サポートいたします!		

図面と現況が異なる場合は現況が優先となります。

間取りの「S」はサービスルーム(納戸)です。

情報更新日2024年10月14日

No.mz0000092946



東京都知事(5)第83270号
(公社)全日本不動産協会会員, (公社)首都圏不動産公正取引協議会加盟
株式会社CLCコーポレーション 瑞江店
東京都江戸川区瑞江2丁目3-15 ソフィアスリー3F
TEL:03-5243-3651 FAX:03-5243-3652
E-mail: mizue@clcnet.jp
URL: https://clcnetwork.co.jp/shop_mizue.html



携帯サイトから物件詳細を閲覧できます!

取引態様	手数料負担の割合	貸主	借主
仲介	手数料配分の割合	元付	客付