

FOR RENT

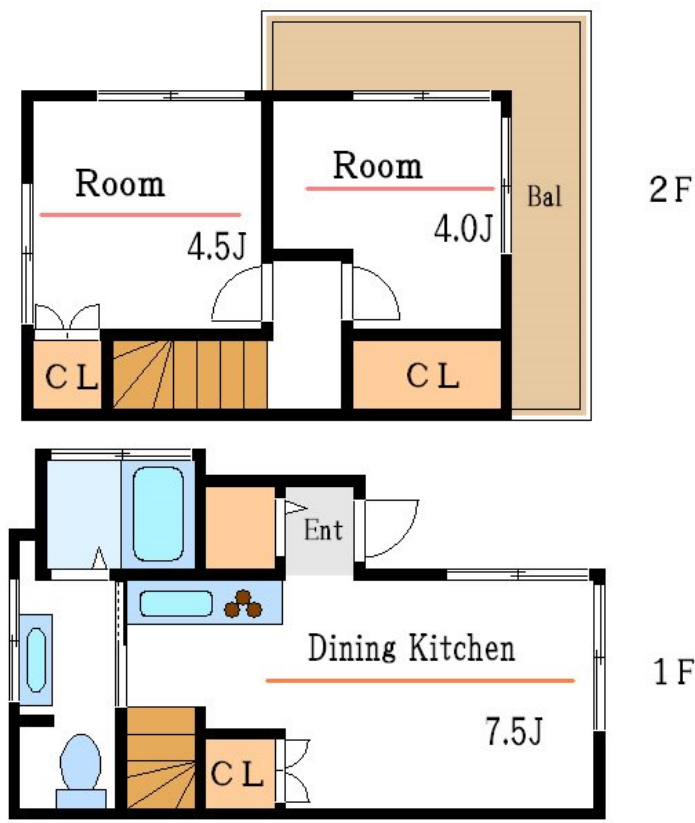
賃料	管理費等
97,000円	0円

1フロア1住戸, 2F以上, L字型バルコニー, メゾネット, 角住戸, 最上階, 上階無し, 振り分け, 大規模リニューアル済み, 内装リフォーム済

【外観】



【間取り図】



図面と現況が異なる場合は現況が優先となります。

間取りの「S」はサービスルーム(納戸)です。

間取り	2DK		
敷金	無	礼金	無
敷引/償却金	-	保証金	-
物件種別	戸建		
建物名・部屋番号	一之江3丁目貸家		
物件所在地	東京都江戸川区一之江3丁目12-12		
交通	都営新宿線 一之江駅 徒歩8分 都営新宿線 瑞江駅 徒歩19分		
間取詳細	洋室(4.5畳) 洋室(4畳) DK(7.5畳)		
構造・規模	木造 2階建 1-2階		
専有面積	40㎡	向き	
築年月	1975年7月5日	契約期間	2年
損害保険	有	入居時期	相談
駐車場	駐輪場		
設備	2口コンロ, IHクッキングヒーター, TVインターホン, インターホン, エアコン, オートバス, クローゼット		
その他費用	[一時金] クリーニング代: 77,000円		
入居諸条件	ペット可 二人可		
保証会社			
備考	本物件についてのさらに詳しい情報、または見学のご希望は、フリーダイヤルよりお電話いただくか、お問い合わせフォーム・見学予約フォームにて、CLCコーポレーション瑞江店までお気軽にご連絡ください。		

情報更新日2024年11月18日

No.mz0000092966



東京都知事(5)第83270号
(公社)全日本不動産協会会員, (公社)首都圏不動産公正取引協議会加盟
株式会社CLCコーポレーション 瑞江店
東京都江戸川区瑞江2丁目3-15 ソフィアスリー3F
TEL:03-5243-3651 FAX:03-5243-3652
E-mail: mizue@clcnet.jp
URL: https://clcnetwork.co.jp/shop_mizue.html



携帯サイトから物件詳細を閲覧できます!

取引態様	手数料負担の割合	貸主	0%	借主	100%
仲介	手数料配分の割合	元付	0%	客付	100%