

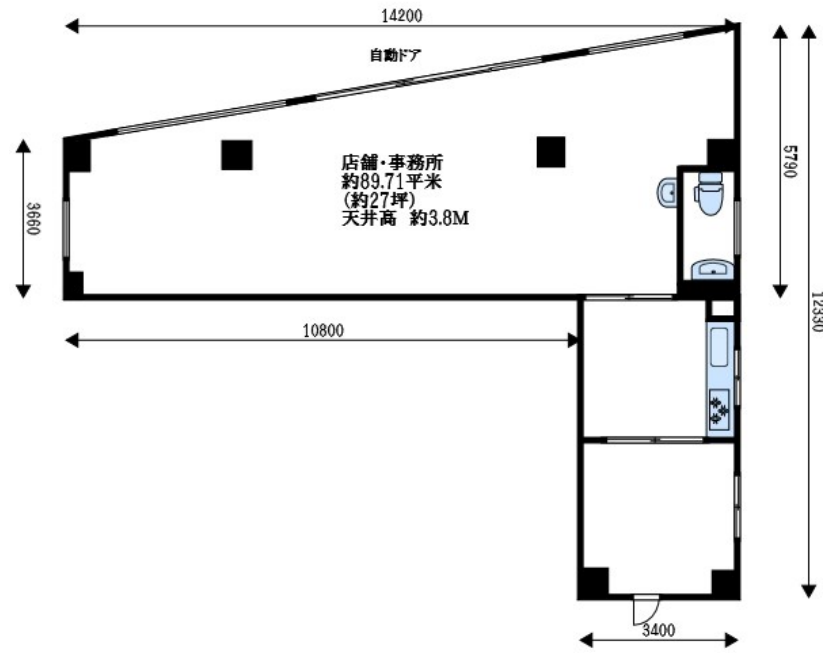
FOR RENT

| | |
|----------|------|
| 賃料 | 管理費等 |
| 297,000円 | 0円 |

【外観】



【間取り図】



| | | | |
|----------|------------------------------------|------|-----|
| 間取り | | | |
| 敷金 | 3ヶ月 | 礼金 | 1ヶ月 |
| 敷引/償却金 | - 1ヶ月 | 保証金 | - |
| 物件種別 | 店舗(区画) | | |
| 建物名・部屋番号 | 丸喜ビル | | |
| 物件所在地 | 東京都江戸川区東瑞江1丁目1-3 | | |
| 交通 | 都営新宿線 瑞江駅 徒歩9分 都営新宿線 一之江駅 徒歩25分 | | |
| 間取詳細 | | | |
| 構造・規模 | 鉄筋コンクリート 7階建 | | |
| 専有面積 | 89.71㎡ | 向き | |
| 築年月 | 2006年6月 | 契約期間 | 2年 |
| 損害保険 | 有 | 入居時期 | 相談 |
| 駐車場 | | | |
| 設備 | | | |
| その他費用 | | | |
| 入居諸条件 | 事務所可 | | |
| 保証会社 | | | |
| 備考 | | | |

図面と現況が異なる場合は現況が優先となります。

間取りの「S」はサービスルーム(納戸)です。

情報更新日2024年11月18日

No.mz0000093077



東京都知事(5)第83270号
(公社)全日本不動産協会会員,(公社)首都圏不動産公正取引協議会加盟
株式会社CLCコーポレーション 瑞江店
東京都江戸川区瑞江2丁目3-15 ソフィアスリー3F
TEL:03-5243-3651 FAX:03-5243-3652
E-mail: mizue@clcnet.jp
URL: https://clcnetwork.co.jp/shop_mizue.html



携帯サイトから物件詳細を閲覧できます!

| | | | |
|------|----------|----|----|
| 取引態様 | 手数料負担の割合 | 貸主 | 借主 |
| 仲介 | 手数料配分の割合 | 元付 | 客付 |