

# FOR RENT

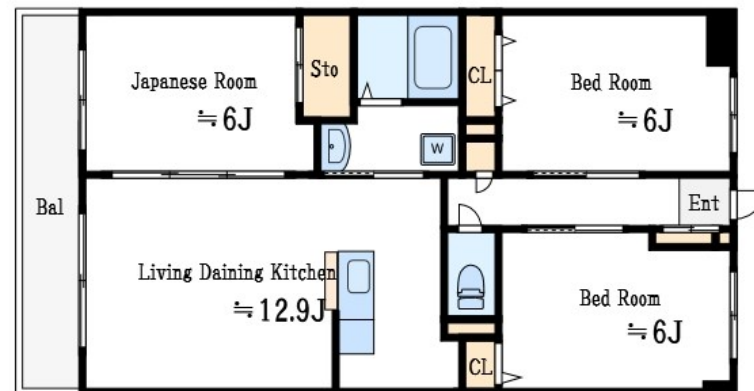
賃料	管理費等
148,000円	10,000円

2F以上,オートロック,ダブルロック,メールボックス

【外観】



【間取り図】



間取り	3LDK		
敷金	無	礼金	1ヶ月
敷引/償却金	-	保証金	-
物件種別	マンション		
建物名・部屋番号	ベルメゾン南篠崎ユニゾン		
物件所在地	東京都江戸川区南篠崎町2丁目55		
交通	都営新宿線 瑞江駅 徒歩10分 都営新宿線 篠崎駅 徒歩22分		
間取詳細			
構造・規模	鉄筋コンクリート 5階建 2階		
専有面積	70.24㎡	向き	
築年月	2000年2月	契約期間	2年
損害保険	有	入居時期	即時
駐車場	有(敷地内) 19800円/月 ~ 駐輪場		
設備	2口コンロ, 3点給湯, B S, T Vインターホン, インターホン, オートバス, カウンターキッチン, ガスキッ		
その他費用	[一時金] 鍵交換代: 25,300円		
入居諸条件	ペット相談		
保証会社			
備考	70平米超えの大型ファミリー物件 トランクルーム有		

図面と現況が異なる場合は現況が優先となります。

間取りの「S」はサービスルーム(納戸)です。

情報更新日2024年11月18日

No.mz0000093082

お問合せ先



東京都知事(5)第83270号

(公社)全日本不動産協会会員, (公社)首都圏不動産公正取引協議会加盟

株式会社CLCコーポレーション 瑞江店

東京都江戸川区瑞江2丁目3-15ソフィアスリー3F

TEL:03-5243-3651

FAX:03-5243-3652

E-mail: mizue@clcnet.jp

URL: https://clcnetwork.co.jp/shop\_mizue.html



携帯サイトから物件詳細を閲覧できます!

取引態様	手数料負担の割合	貸主	借主
仲介	手数料配分の割合	元付	客付