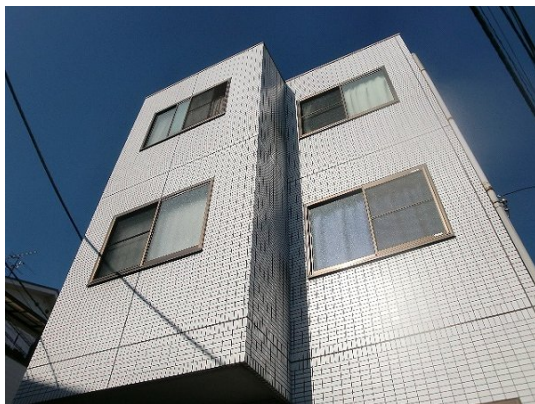


FOR RENT

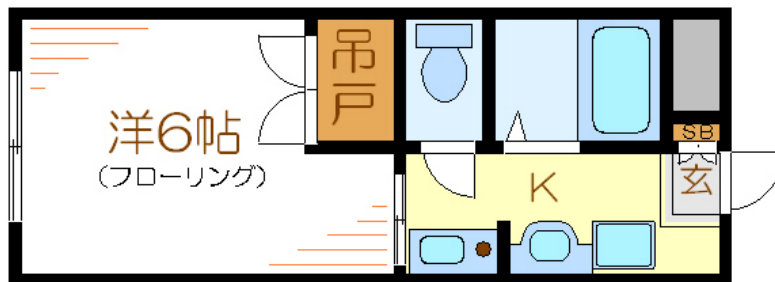
賃料	管理費等
55,000円	0円

2 F 以上,通風良好,駅まで平坦

【外観】



【間取り図】



間取り	1K		
敷金	無	礼金	無
敷引/償却金	-	保証金	-
物件種別	マンション		
建物名・部屋番号	第3メゾンシャンブル		
物件所在地	東京都江戸川区江戸川3丁目4-13		
交通	都営新宿線 瑞江駅 徒歩12分 都営新宿線 一之江駅 徒歩12分		
間取詳細	洋室(6畳) K(2.5畳)		
構造・規模	鉄骨 3階建 3階		
専有面積	19.98㎡	向き	
築年月	1993年3月	契約期間	2年
損害保険	有 15,000円 24ヶ月	入居時期	相談
駐車場	要問い合わせ 駐輪場 バイク置き場		
設備	CATV, IHクッキングヒーター, TVインターホン, インターホン, エアコン, クローゼット, シャワー,		
その他費用	[一時金] クリーニング代: 44,000円		
入居諸条件	法人可 単身可		
保証会社			
備考	室内洗濯機置き場 独立洗面台あり!!		

図面と現況が異なる場合は現況が優先となります。

間取りの「S」はサービスルーム(納戸)です。

情報更新日2024年11月21日

No.mz0000093095

お問合せ先



東京都知事(5)第83270号

(公社)全日本不動産協会会員, (公社)首都圏不動産公正取引協議会加盟

株式会社CLCコーポレーション 瑞江店

東京都江戸川区瑞江2丁目3-15 ソフィアスリー3F

TEL:03-5243-3651

FAX:03-5243-3652

E-mail: mizue@clcnet.jp

URL: https://clcnetwork.co.jp/shop_mizue.html



携帯サイトから物件詳細を閲覧できます!

取引態様	手数料負担の割合	貸主	借主
仲介	手数料配分の割合	元付	客付