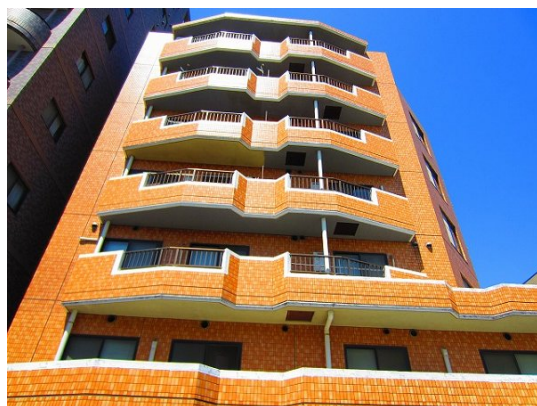


FOR RENT

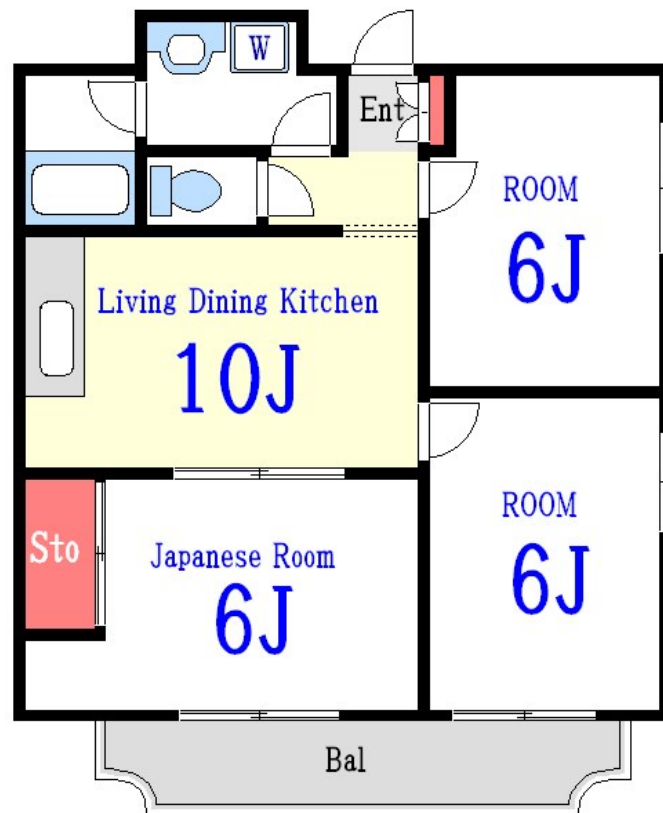
賃料	管理費等
125,000円	7,000円

2 F 以上, 2 面採光, 角住戸, 玄関ホール, 振り分け, 南西角住戸, 陽当たり良好

【外観】



【間取り図】



図面と現況が異なる場合は現況が優先となります。

間取りの「S」はサービスルーム(納戸)です。

間取り	3LDK		
敷金	1ヶ月	礼金	1ヶ月
敷引/償却金	-	保証金	無
物件種別	マンション		
建物名・部屋番号	ロイヤルプリンス		
物件所在地	東京都江戸川区松江3丁目4-5		
交通	都営新宿線 船堀駅 徒歩12分 都営新宿線 一之江駅 徒歩22分		
間取詳細	洋室(6畳) 洋室(4.5畳) LDK(9畳)		
構造・規模	鉄筋コンクリート 7階建 6階		
専有面積	45㎡	向き	南西
築年月	1990年5月	契約期間	2年
損害保険	有	入居時期	相談
駐車場	要問い合わせ 駐輪場 バイク置き場		
設備	2口コンロ, インターホン, エアコン, ガスキッチン, ガス給湯, クローゼット, シャワー, シューズボックス		
その他費用			
入居諸条件	ペット可		
保証会社			
備考	人気のペット飼育相談可能 広いリビングも魅力的		

情報更新日2024年11月16日

No.mz0000093225

お問合せ先



東京都知事(5)第83270号

(公社)全日本不動産協会会員, (公社)首都圏不動産公正取引協議会加盟

株式会社CLCコーポレーション 瑞江店

東京都江戸川区瑞江2丁目3-15 ソフィアスリー3F

TEL:03-5243-3651

FAX:03-5243-3652

E-mail: mizue@clcnet.jp

URL: https://clcnetwork.co.jp/shop_mizue.html



携帯サイトから物件詳細を閲覧できます!

取引態様	手数料負担の割合	貸主	借主
仲介	手数料配分の割合	元付	客付