

賃料	管理費等
152,000円	11,000円

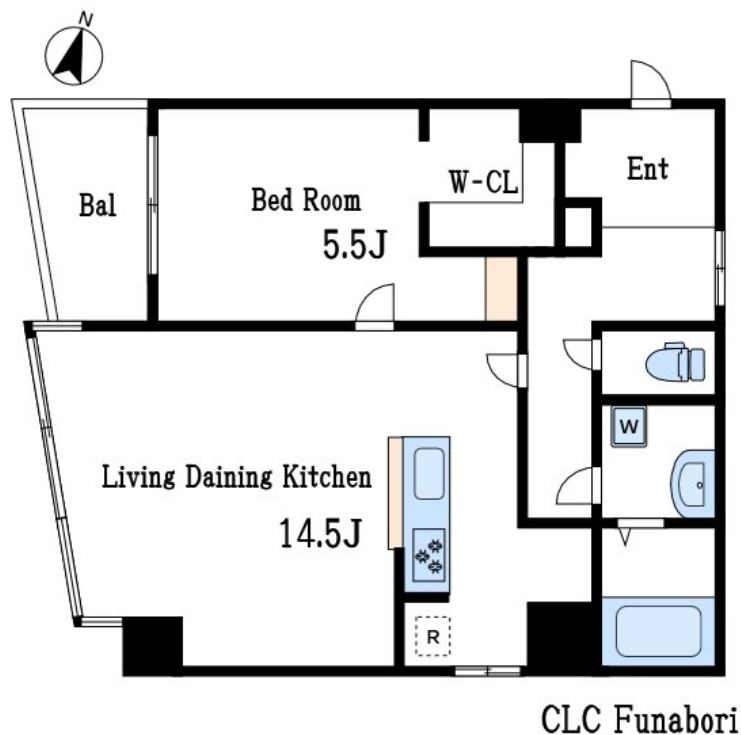
本物件についてのさらに詳しい情報、または見学

2F以上,2面採光,オートロック,セキュリティ有り,ダブルディンプルキー,ダブルロック,ディンプルキー,モニタ付オートロック,角住戸,振り分け,防犯カメラ,メールボックス

【外観】



【間取り図】



図面と現況が異なる場合は現況が優先となります。

間取りの「S」はサービスルーム(納戸)です。

間取り	1LDK		
敷金	無	礼金	1ヶ月
敷引/償却金	-	保証金	-
物件種別	マンション		
建物名・部屋番号	Residence新川橋		
物件所在地	東京都江戸川区中葛西2丁目9-4		
交通	都営新宿線 船堀駅 徒歩19分 東京メトロ東西線 葛西駅 徒歩15分		
間取詳細			
構造・規模	鉄筋コンクリート 5階建 2階		
専有面積	50.32㎡	向き	西
築年月	2024年9月6日	契約期間	2年
損害保険	有 24,000円	入居時期	即時
駐車場	有(敷地内) 25300円/月 ~ 駐輪場		
設備	2口コンロ, 3口以上コンロ, TVインターホン, インターホン, ウォークインクローゼット, エアコン, オー		
その他費用	[一時金] ダスキムシ駆除サポート: 16,500円 除菌消臭サービス: 16,500円 [月次費用] 安心サポート24: 1,100円		
入居諸条件	ペット可 法人可		
保証会社			
備考	人気のペット(猫のみ)飼育可能な新築物件 便利な設備充実		

情報更新日2024年11月14日

No.mz0000093250



東京都知事(5)第83270号  
(公社)全日本不動産協会会員, (公社)首都圏不動産公正取引協議会加盟  
**株式会社CLCコーポレーション 瑞江店**  
東京都江戸川区瑞江2丁目3-15 ソフィアスリー3F  
TEL:03-5243-3651 FAX:03-5243-3652  
E-mail: mizue@clcnet.jp  
URL: https://clcnetwork.co.jp/shop\_mizue.html



携帯サイトから物件詳細を閲覧できます!

取引態様	手数料負担の割合	貸主	借主
仲介	手数料配分の割合	元付	客付