

# FOR RENT

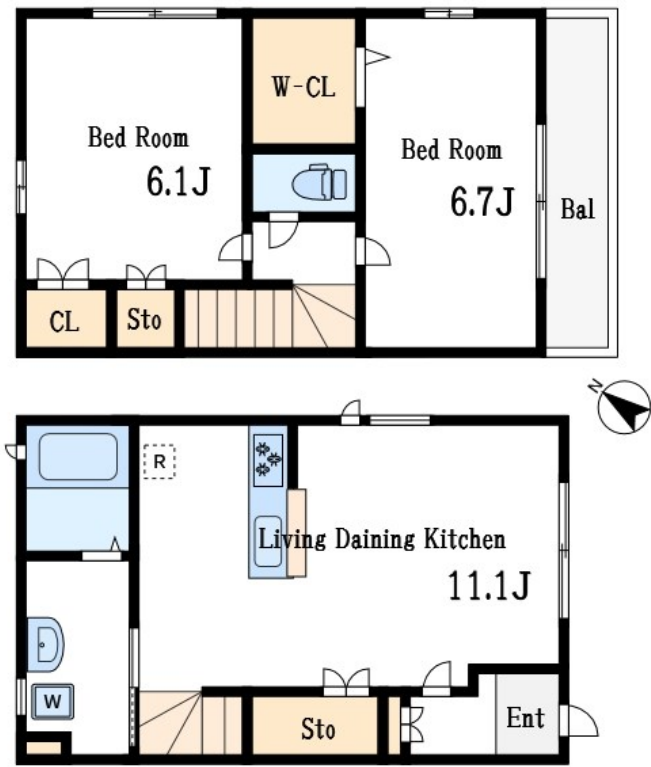
賃料	管理費等
132,000円	3,000円

2F以上,2面採光,メゾネット,角住戸,最上階,上階無し,振り分け,全室2面採光,通風良好,陽当たり良好,駅まで平坦,閑静な住宅街,メールボックス

【外観】



【間取り図】



図面と現況が異なる場合は現況が優先となります。

間取りの「S」はサービスルーム(納戸)です。

間取り	2LDK		
敷金	1ヶ月	礼金	1ヶ月
敷引/償却金	-	保証金	-
物件種別	テラスハウス		
建物名・部屋番号	ルアナ A棟		
物件所在地	東京都江戸川区南篠崎町1丁目15-17		
交通	都営新宿線 瑞江駅 徒歩14分 都営新宿線 篠崎駅 徒歩17分		
間取詳細			
構造・規模	木造2階建1-2階		
専有面積	60.43㎡	向き	南東
築年月	2017年3月下旬	契約期間	2年
損害保険	有	入居時期	2025年11月中旬予定
駐車場	駐輪場		
設備	2口コンロ,3口以上コンロ,TVインターホン,ウォークインクローゼット,エアコン,オートバス,カウン		
その他費用	[一時金] 鍵交換費:33,000円		
入居諸条件	ペット不可 楽器等の使用相談 二人可 法人可		
保証会社	必須 初回保証料:総賃料の60%。月額保証料:月額総賃料の1%。		
備考			

情報更新日2025年9月10日

No.mz0000093254



東京都知事(5)第83270号  
(公社)全日本不動産協会会員,(公社)首都圏不動産公正取引協議会加盟  
**株式会社CLCコーポレーション 瑞江店**  
東京都江戸川区瑞江2丁目3-15ソフィアスリー3F  
TEL:03-5243-3651 FAX:03-5243-3652  
E-mail:mizue@clcnet.jp  
URL:https://clcnetwork.co.jp/shop\_mizue.html



携帯サイトから物件詳細を閲覧できます!

取引態様	手数料負担の割合	貸主	借主
仲介	手数料配分の割合	元付	客付