

FOR RENT

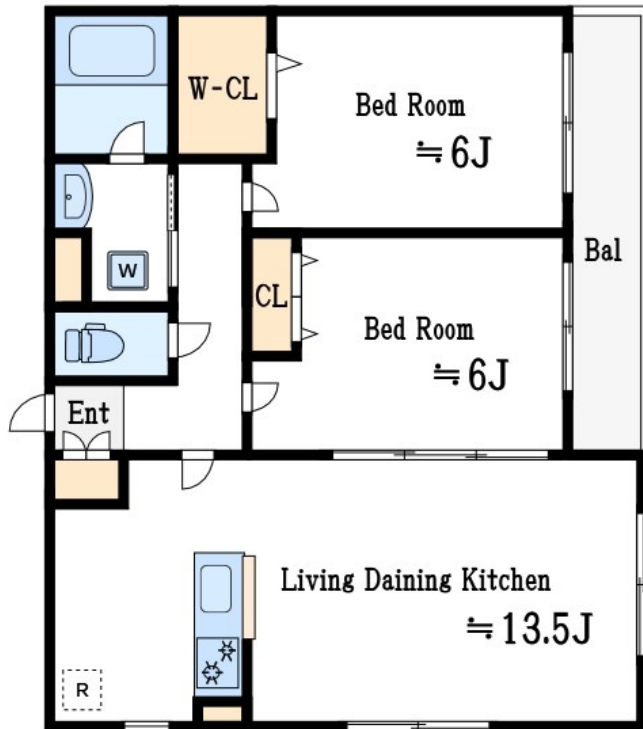
賃料	管理費等
143,000円	4,000円

2F以上, 2面採光, オートロック, カードキー, 角住戸, 最上階, 上階無し, メールボックス

【外観】



【間取り図】



図面と現況が異なる場合は現況が優先となります。

間取りの「S」はサービスルーム(納戸)です。

間取り	2LDK		
敷金	2ヶ月	礼金	1ヶ月
敷引/償却金	-	保証金	-
物件種別	アパート		
建物名・部屋番号	セインティア		
物件所在地	東京都江戸川区篠崎町2丁目54-2		
交通	都営新宿線 篠崎駅 徒歩5分 都営新宿線 瑞江駅 徒歩32分		
間取詳細			
構造・規模	木造 3階建 3階		
専有面積	57.55㎡	向き	西
築年月	2011年3月	契約期間	2年
損害保険	有 36,500円 24ヶ月	入居時期	即時
駐車場	駐輪場		
設備	2口コンロ, B S, T Vインターホン, ウォークインクローゼット, エアコン, エアコン2台, オートバス, カ		
その他費用	[一時金] 鍵交換費用: 22,000円		
入居諸条件	ペット相談		
保証会社	必須 初回保証委託料: 総賃料の60%、以後年10,000円		
備考			

情報更新日2024年11月14日

No.mz0000093334



東京都知事(5)第83270号
(公社)全日本不動産協会会員, (公社)首都圏不動産公正取引協議会加盟
株式会社CLCコーポレーション 瑞江店
東京都江戸川区瑞江2丁目3-15 ソフィアスリー3F
TEL:03-5243-3651 FAX:03-5243-3652
E-mail: mizue@clcnet.jp
URL: https://clcnetwork.co.jp/shop_mizue.html



携帯サイトから物件詳細を閲覧できます!

取引態様	手数料負担の割合	貸主	借主
仲介	手数料配分の割合	元付	客付