

FOR RENT

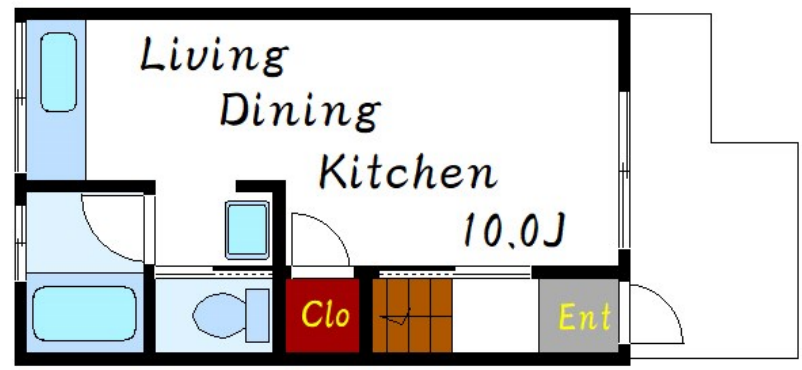
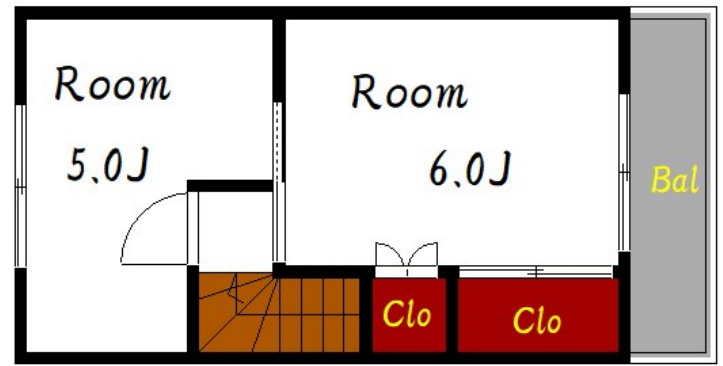
賃料	管理費等
100,000円	0円

2 F 以上, 2 面採光, 角住戸, 最上階, 上階無し, 振り分け, 通風良好, 閑静な住宅街

【外観】



【間取り図】



図面と現況が異なる場合は現況が優先となります。

間取りの「S」はサービスルーム(納戸)です。

間取り	2LDK		
敷金	1ヶ月	礼金	1ヶ月
敷引/償却金	-	保証金	-
物件種別	テラスハウス		
建物名・部屋番号	寺澤北葛西ハウス		
物件所在地	東京都江戸川区北葛西5丁目8-11		
交通	都営新宿線 船堀駅 徒歩15分 東京メトロ東西線 西葛西駅 徒歩19分		
間取詳細	LDK(10畳) 洋室(6畳) 洋室(5畳)		
構造・規模	木造 2階建 2階		
専有面積	50㎡	向き	
築年月	1981年11月	契約期間	2年
損害保険	有	入居時期	相談
駐車場	無 駐輪場 バイク置き場		
設備	2口コンロ, エアコン, エアコン2台, ガスキッチン, ガスコンロ設置可, キッチンに窓, クローゼット, シャ		
その他費用			
入居諸条件	ペット可 ルームシェア可		
保証会社	必須 契約時: 総賃料の50%/更新時: 1年毎1万円		
備考	人気の戸建て賃貸 ペット飼育相談可能		

情報更新日2024年11月21日

No.mz0000093336



東京都知事(5)第83270号
 (公社)全日本不動産協会会員, (公社)首都圏不動産公正取引協議会加盟
株式会社CLCコーポレーション 瑞江店
 東京都江戸川区瑞江2丁目3-15 ソフィアスリー3F
 TEL:03-5243-3651 FAX:03-5243-3652
 E-mail: mizue@clcnet.jp
 URL: https://clcnetwork.co.jp/shop_mizue.html



携帯サイトから物件詳細を閲覧できます!

取引態様	手数料負担の割合	貸主	借主
仲介	手数料配分の割合	元付	客付