

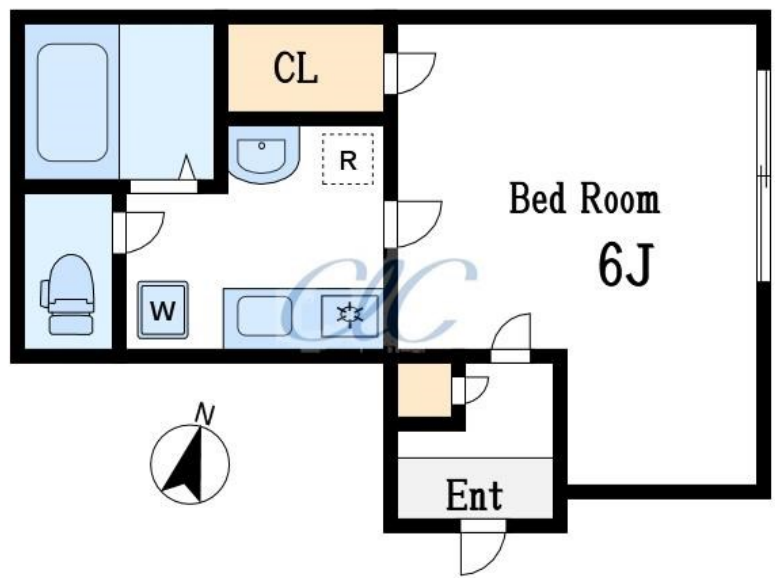
賃料	管理費等
72,000円	3,000円

2F以上,オートロック,モニタ付オートロック,角住戸,メールボックス

【外観】



【間取り図】



間取り	1K		
敷金	無	礼金	1ヶ月
敷引/償却金	-	保証金	-
物件種別	アパート		
建物名・部屋番号	ルフォンー之江		
物件所在地	東京都江戸川区西瑞江5丁目9-24		
交通	都営新宿線 一之江駅 徒歩9分 都営新宿線 船堀駅 徒歩20分		
間取詳細	洋室(6畳)		
構造・規模	木造 3階建 2階		
専有面積	18.48㎡	向き	西
築年月	2024年10月	契約期間	2年
損害保険	有	入居時期	即時
駐車場	要問い合わせ		
設備	TVインターホン,インターホン,エアコン,ガスキッチン,ガスコンロ設置済,ガス給湯,クローゼット,シ		
その他費用	[一時金] 室内清掃費: 35,200円		
入居諸条件			
保証会社	必須 初回: 総賃料50%~、及び月額1%の保証料		
備考	一之江徒歩圏内の新築 人気の設備充実		

図面と現況が異なる場合は現況が優先となります。

間取りの「S」はサービスルーム(納戸)です。

情報更新日2024年11月29日

No.mz0000093402



東京都知事(5)第83270号
(公社)全日本不動産協会会員,(公社)首都圏不動産公正取引協議会加盟
株式会社CLCコーポレーション 瑞江店
東京都江戸川区瑞江2丁目3-15ソフィアスリー3F
TEL:03-5243-3651 FAX:03-5243-3652
E-mail: mizue@clcnet.jp
URL: https://clcnetwork.co.jp/shop_mizue.html



携帯サイトから物件詳細を閲覧できます!

取引態様	手数料負担の割合	貸主	借主
仲介	手数料配分の割合	元付	客付