

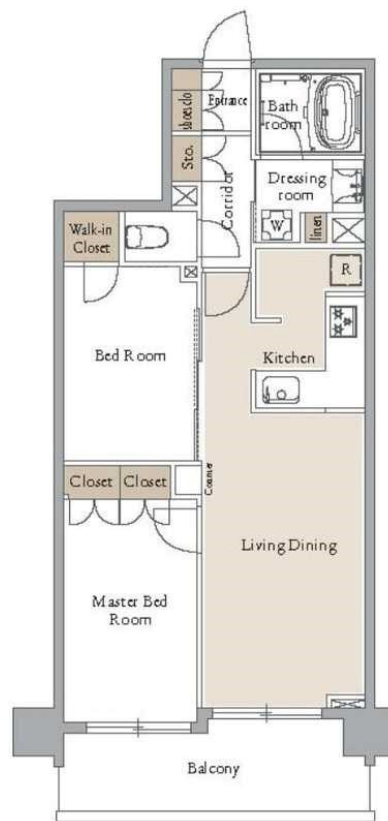
賃料	管理費等
204,000円	15,000円

2F以上,オートロック,ディンプルキー,防犯カメラ,メールボックス

【外観】



【間取り図】



図面と現況が異なる場合は現況が優先となります。

間取りの「S」はサービスルーム(納戸)です。

間取り	2LDK		
敷金	1ヶ月	礼金	無
敷引/償却金	-	保証金	-
物件種別	マンション		
建物名・部屋番号	アーバンパーク船堀		
物件所在地	東京都江戸川区松江5丁目6-8		
交通	都営新宿線 船堀駅 徒歩9分 都営新宿線 一之江駅 徒歩24分		
間取詳細			
構造・規模	鉄筋コンクリート 7階建 2階		
専有面積	57㎡	向き	
築年月	2024年2月	契約期間	2年
損害保険	有	入居時期	即時
駐車場	有(敷地内) 24200円/月 ~ 駐輪場		
設備	3口以上コンロ, B S, C S, L字型キッチン, TVインターホン, ウォークインクローゼット, エアコン, オ		
その他費用			
入居諸条件	ペット相談		
保証会社	必須 初回総賃料40%、以降年毎14,000円		
備考	こちらのお部屋のお問合せはCLCコーポレーション瑞江支店までお気軽にお問合せ下さい お部屋探し全力サポートいたします! TEL: 03-5243-3651		

情報更新日2024年11月15日

No.mz0000093405



東京都知事(5)第83270号
 (公社)全日本不動産協会会員, (公社)首都圏不動産公正取引協議会加盟
株式会社CLCコーポレーション 瑞江店
 東京都江戸川区瑞江2丁目3-15 ソフィアスリー3F
 TEL:03-5243-3651 FAX:03-5243-3652
 E-mail: mizue@clcnet.jp
 URL: https://clcnetwork.co.jp/shop_mizue.html



携帯サイトから物件詳細を閲覧できます!

取引態様	手数料負担の割合	貸主	借主
仲介	手数料配分の割合	元付	客付