

# FOR RENT

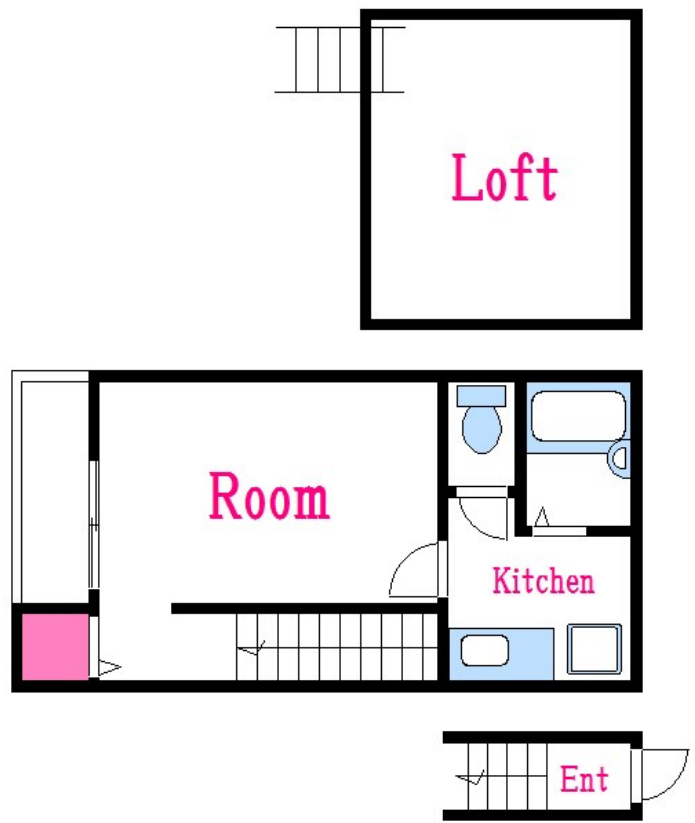
賃料	管理費等
63,500円	4,000円

2F以上,ロフト,角住戸,玄関ホール,最上階,上階無し,通風良好,閑静な住宅街

【外観】



【間取り図】



間取り	1K		
敷金	無	礼金	無
敷引/償却金	-	保証金	-
物件種別	アパート		
建物名・部屋番号	マイルーム瑞江		
物件所在地	東京都江戸川区瑞江2丁目21-6		
交通	都営新宿線 瑞江駅 徒歩4分 都営新宿線 篠崎駅 徒歩23分		
間取詳細	洋室(5.9畳) ロフト(6畳) K(3畳)		
構造・規模	木造 2階建 2階		
専有面積	23.51㎡	向き	西
築年月	2005年4月	契約期間	2年
損害保険	有	入居時期	相談
駐車場	要問い合わせ 駐輪場		
設備	2口コンロ,TVインターホン,インターホン,エアコン,ガスキッチン,ガスコンロ設置済,ガス給湯,クロ		
その他費用	[一時金] とくとくCLUB: 16,500円 室内消毒料: 16,500円 [月次費用] シノサボ: 1,210円		
入居諸条件			
保証会社	必須 問い合わせ下さい。		
備考	人気のロフト付き物件 敷金礼金ゼロ ネット無料		

図面と現況が異なる場合は現況が優先となります。

間取りの「S」はサービスルーム(納戸)です。

情報更新日2024年11月20日

No.mz0000093454



東京都知事(5)第83270号  
(公社)全日本不動産協会会員,(公社)首都圏不動産公正取引協議会加盟  
**株式会社CLCコーポレーション 瑞江店**  
東京都江戸川区瑞江2丁目3-15ソフィアスリー3F  
TEL:03-5243-3651 FAX:03-5243-3652  
E-mail: mizue@clcnet.jp  
URL: https://clcnetwork.co.jp/shop\_mizue.html



携帯サイトから物件詳細を閲覧できます!

取引態様	手数料負担の割合	貸主	借主
仲介	手数料配分の割合	元付	客付