

# FOR RENT

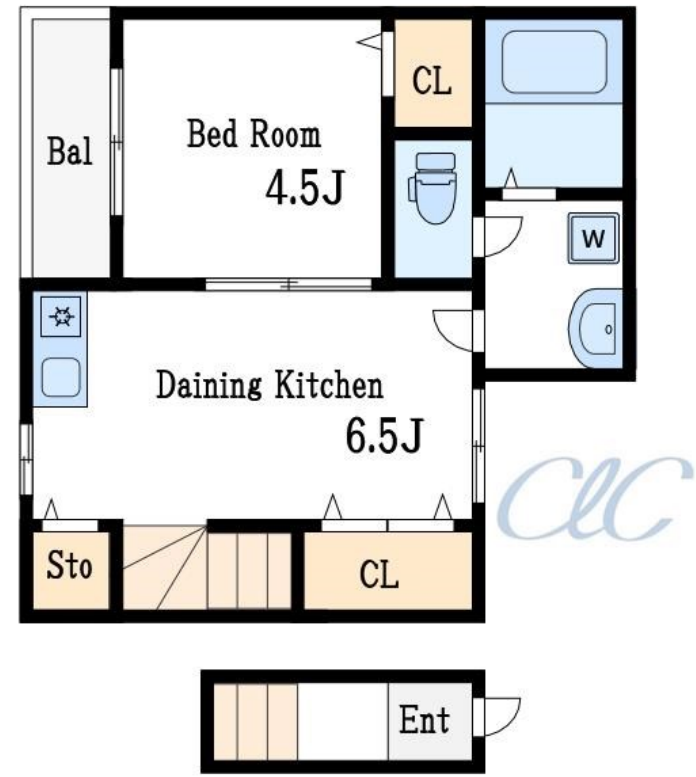
賃料	管理費等
77,000円	3,000円

2 F 以上, 2 面採光, 角住戸, 玄関ホール, 最上階, 上階無し, 通風良好, 南面バルコニー, 駅まで平坦, 閑静な住宅街

【外観】



【間取り図】



間取り	1DK		
敷金	1ヶ月	礼金	1ヶ月
敷引/償却金	-	保証金	-
物件種別	アパート		
建物名・部屋番号	フレシールヒロ		
物件所在地	東京都江戸川区江戸川 6 丁目29-9		
交通	都営新宿線 船堀駅 徒歩17分 東京メトロ東西線 葛西駅 徒歩17分		
間取詳細			
構造・規模	軽量鉄骨 2階建 2階		
専有面積	36.28㎡	向き	西
築年月	2009年3月	契約期間	2年
損害保険	有	入居時期	2024年11月下旬予定
駐車場	要問い合わせ 駐輪場 バイク置き場		
設備	B S, C S, T V インターホン, インターホン, エアコン, オートバス, ガスキッチン, ガスコンロ設置済, ガ		
その他費用	[一時金] 文書作成代: 3,300円 室内抗菌代: 14,300円 鍵交換代: 29,700円 [月次費用] HIRO安心サポート: 1,500円		
入居諸条件			
保証会社			
備考	信頼の「ダイワハウス」施工 X E V O シリーズの登場です		

図面と現況が異なる場合は現況が優先となります。

間取りの「S」はサービスルーム(納戸)です。

情報更新日2024年11月15日

No.mz0000093457



東京都知事(5)第83270号  
(公社)全日本不動産協会会員, (公社)首都圏不動産公正取引協議会加盟  
**株式会社CLCコーポレーション 瑞江店**  
東京都江戸川区瑞江2丁目3-15 ソフィアスリー3F  
TEL:03-5243-3651 FAX:03-5243-3652  
E-mail: mizue@clcnet.jp  
URL: https://clcnetwork.co.jp/shop\_mizue.html



携帯サイトから物件詳細を閲覧できます!

取引態様	手数料負担の割合	貸主	借主
仲介	手数料配分の割合	元付	客付