

FOR RENT

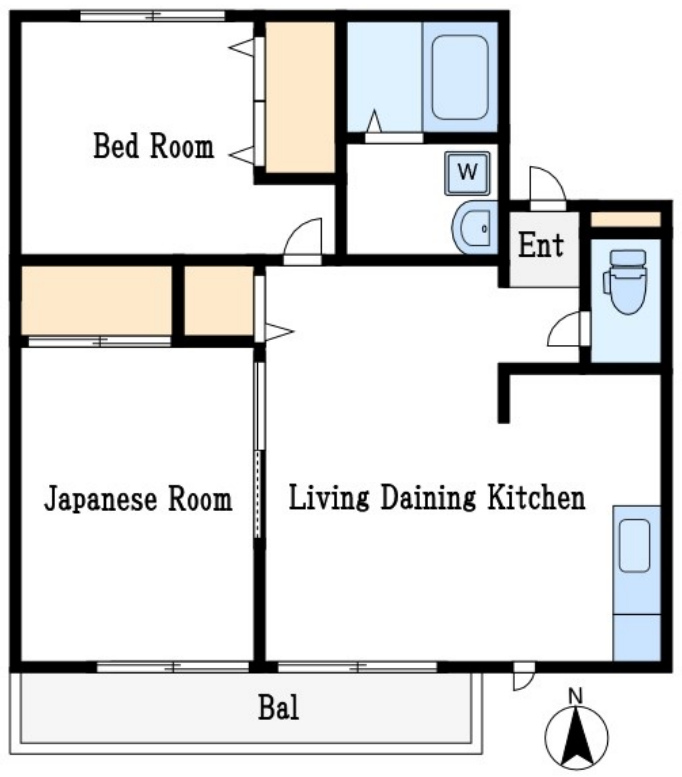
賃料	管理費等
78,000円	3,500円

2 F 以上,最上階,上階無し,振り分け

【外観】



【間取り図】



間取り	2LDK		
敷金	1ヶ月	礼金	1ヶ月
敷引/償却金	-	保証金	-
物件種別	アパート		
建物名・部屋番号	シティハイム田園		
物件所在地	東京都江戸川区大杉2丁目2-18		
交通	都営新宿線 一之江駅 徒歩28分 都営新宿線 瑞江駅 徒歩33分		
間取詳細			
構造・規模	軽量鉄骨 2階建 2階		
専有面積	50.16㎡	向き	
築年月	1995年4月	契約期間	2年
損害保険	有 15,000円 24ヶ月	入居時期	相談
駐車場	有(敷地内) 16500円/月 ~ 駐輪場		
設備	2口コンロ,TVインターホン,インターホン,エアコン,ガスキッチン,ガスコンロ設置可,ガス給湯,シャ		
その他費用			
入居諸条件			
保証会社			
備考	脱衣所・独立洗面台あり 敷地内駐車場あり		

図面と現況が異なる場合は現況が優先となります。

間取りの「S」はサービスルーム(納戸)です。

情報更新日2024年11月15日

No.mz0000093458



東京都知事(5)第83270号
 (公社)全日本不動産協会会員,(公社)首都圏不動産公正取引協議会加盟
株式会社CLCコーポレーション 瑞江店
 東京都江戸川区瑞江2丁目3-15 ソフィアスリー3F
 TEL:03-5243-3651 FAX:03-5243-3652
 E-mail: mizue@clcnet.jp
 URL: https://clcnetwork.co.jp/shop_mizue.html



携帯サイトから物件詳細を閲覧できます!

取引態様	手数料負担の割合	貸主	借主
仲介	手数料配分の割合	元付	客付