

FOR RENT

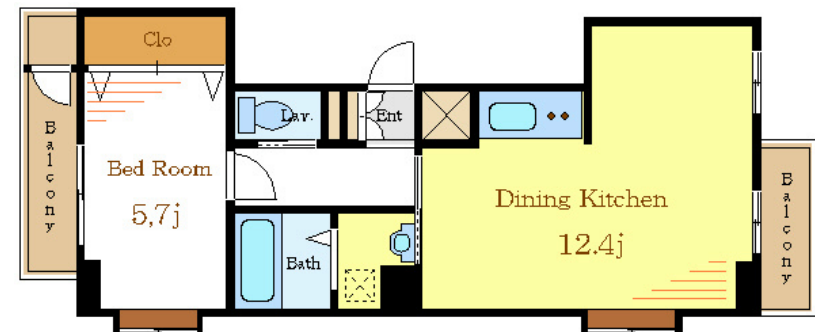
賃料	管理費等
98,000円	9,000円

1フロア2住戸, 2F以上, 2面バルコニー, 2面採光, オートロック, 角住戸, 振り分け, 通風良好, 陽当たり良好, メールボックス

【外観】



【間取り図】



間取り	2DK		
敷金	1ヶ月	礼金	1ヶ月
敷引/償却金	-	保証金	-
物件種別	マンション		
建物名・部屋番号	メゾンドソレーユ篠崎		
物件所在地	東京都江戸川区篠崎町1丁目15-5		
交通	都営新宿線 篠崎駅 徒歩5分 都営新宿線 瑞江駅 徒歩31分		
間取詳細	DK(9.4畳) 洋室(5.7畳) 洋室(3畳)		
構造・規模	鉄筋コンクリート 5階建 2階		
専有面積	43㎡	向き	南
築年月	2008年9月	契約期間	2年
損害保険	有	入居時期	相談
駐車場	要問い合わせ 駐輪場		
設備	2口コンロ, TVインターホン, インターホン, エアコン, エアコン2台, ガスキッチン, ガス給湯, グリル,		
その他費用			
入居諸条件			
保証会社	可 初回保証料: 総賃料の50% (更新: 1万円/年)		
備考	1フロア2世帯 人気のシステムキッチン その他設備充実		

図面と現況が異なる場合は現況が優先となります。

間取りの「S」はサービスルーム(納戸)です。

情報更新日2024年11月18日

No.mz0000093466



東京都知事(5)第83270号
(公社)全日本不動産協会会員, (公社)首都圏不動産公正取引協議会加盟
株式会社CLCコーポレーション 瑞江店
東京都江戸川区瑞江2丁目3-15 ソフィアスリー3F
TEL:03-5243-3651 FAX:03-5243-3652
E-mail: mizue@clcnet.jp
URL: https://clcnetwork.co.jp/shop_mizue.html



携帯サイトから物件詳細を閲覧できます!

取引態様	手数料負担の割合	貸主	0%	借主	100%
仲介	手数料配分の割合	元付	0%	客付	100%