

# FOR RENT

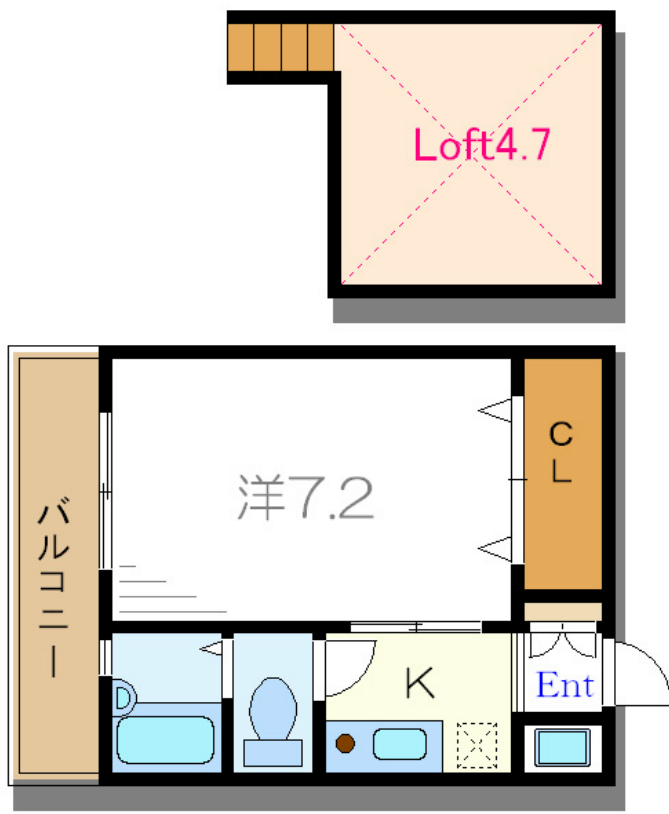
賃料	管理費等
63,000円	5,000円

2F以上,ロフト,角住戸,最上階,上階無し,通風良好,メールボックス

【外観】



【間取り図】



間取り	1K		
敷金	1ヶ月	礼金	1ヶ月
敷引/償却金	-	保証金	-
物件種別	アパート		
建物名・部屋番号	ハウスデュアル瑞江		
物件所在地	東京都江戸川区瑞江3丁目1-5		
交通	都営新宿線 瑞江駅 徒歩8分 都営新宿線 一之江駅 徒歩18分		
間取詳細	洋室(7.2畳) K(2畳)		
構造・規模	木造 2階建 2階		
専有面積	23㎡	向き	南
築年月	2006年12月中旬	契約期間	2年
損害保険	有	入居時期	相談
駐車場	要問い合わせ 駐輪場 バイク置き場		
設備	インターホン,エアコン,ガスキッチン,ガスコンロ設置済,ガス給湯,クローゼット,システムキッチン,シ		
その他費用			
入居諸条件	ペット不可 事務所不可 楽器等の使用不可 法人可		
保証会社	可 契約時、月額賃料等総額の50% 年間保証委託料年毎10,000円		
備考	人気のロフト付き 清潔感のある内装・水回りが魅力		

図面と現況が異なる場合は現況が優先となります。

間取りの「S」はサービスルーム(納戸)です。

情報更新日2024年11月20日

No.mz0000093477



東京都知事(5)第83270号  
(公社)全日本不動産協会会員,(公社)首都圏不動産公正取引協議会加盟  
**株式会社CLCコーポレーション 瑞江店**  
東京都江戸川区瑞江2丁目3-15 ソフィアスリー3F  
TEL:03-5243-3651 FAX:03-5243-3652  
E-mail: mizue@clcnet.jp  
URL: https://clcnetwork.co.jp/shop\_mizue.html



携帯サイトから物件詳細を閲覧できます!

取引態様	手数料負担の割合	貸主	0%	借主	100%
仲介	手数料配分の割合	元付	0%	客付	100%