

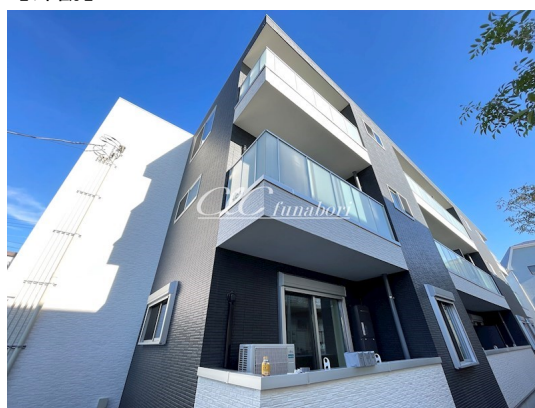
# FOR RENT

賃料	管理費等
136,000円	10,000円

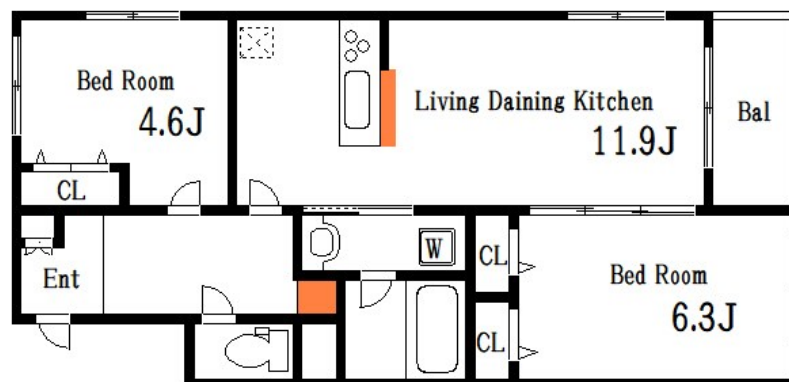
## 本物件についてのさらに詳しい情報、または見学

2面採光,オートロック,セキュリティ有り,ディンプルキー,モニタ付オートロック,角住戸,玄関ホール,振り分け,通風良好,陽当たり良好,防犯カメラ,メールボックス,平置駐車場

【外観】



【間取り図】



間取り	2LDK		
敷金	1ヶ月	礼金	1ヶ月
敷引/償却金	-	保証金	-
物件種別	マンション		
建物名・部屋番号	Moza・Soleil(モザ・ソレイユ)		
物件所在地	東京都江戸川区江戸川1丁目26-17		
交通	都営新宿線 瑞江駅 徒歩16分 都営新宿線 一之江駅 徒歩34分		
間取詳細			
構造・規模	鉄骨3階建1階		
専有面積	54.44㎡	向き	南西
築年月	2022年12月	契約期間	2年
損害保険	有	入居時期	相談
駐車場	空無 駐輪場		
設備	2口コンロ,3口以上コンロ,B S,T Vインターホン,エアコン,エアコン2台,オートバス,カウンターキ		
その他費用	[一時金] 駐輪ステッカー:1,000円 [月次費用] 町会費:200円		
入居諸条件			
保証会社	必須 初回保証委託費等総額の50%/月額保証料:賃料等総額の1%		
備考			

図面と現況が異なる場合は現況が優先となります。

間取りの「S」はサービスルーム(納戸)です。

情報更新日2024年11月20日

No.mz0000093487

お問合せ先



東京都知事(5)第83270号

(公社)全日本不動産協会会員,(公社)首都圏不動産公正取引協議会加盟

株式会社CLCコーポレーション 瑞江店

東京都江戸川区瑞江2丁目3-15ソフィアスリー3F

TEL:03-5243-3651

FAX:03-5243-3652

E-mail:mizue@clcnet.jp

URL:https://clcnetwork.co.jp/shop\_mizue.html



携帯サイトから物件詳細を閲覧できます!

取引態様	手数料負担の割合	貸主	借主
仲介	手数料配分の割合	元付	客付