

# FOR RENT

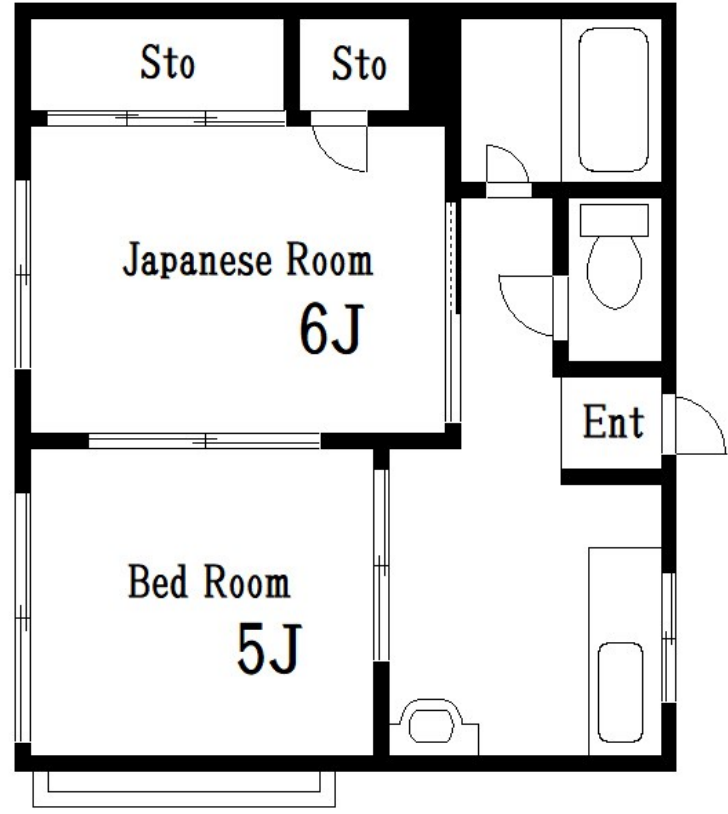
賃料	管理費等
53,000円	4,000円

2面採光,角住戸,振り分け,通風良好

【外観】



【間取り図】



図面と現況が異なる場合は現況が優先となります。

間取りの「S」はサービスルーム(納戸)です。

間取り	2K		
敷金	無	礼金	無
敷引/償却金	-	保証金	-
物件種別	アパート		
建物名・部屋番号	シティハイム		
物件所在地	東京都江戸川区西瑞江3丁目38-25		
交通	都営新宿線 一之江駅 徒歩10分 都営新宿線 瑞江駅 徒歩20分		
間取詳細	和室(6畳) 洋室(5畳) K(3畳)		
構造・規模	軽量鉄骨 2階建 1階		
専有面積	27㎡	向き	南
築年月	1989年7月	契約期間	2年
損害保険	有	入居時期	相談
駐車場	要問い合わせ 駐輪場 バイク置き場		
設備	2口コンロ,インターホン,エアコン,ガスキッチン,ガスコンロ設置可,キッチンに窓,シャワー,トイレ有		
その他費用	[一時金] 駐輪初回登録料: 220円 鍵交換代: 22,000円 ホームマイスター24: 16,500円		
入居諸条件			
保証会社	必須 初回: 総賃料30% ~、及び月額1%の保証料		
備考	経済的な都市ガス この広さでお手頃な家賃 敷金礼金ゼロ		

情報更新日2024年11月20日

No.mz0000093490



東京都知事(5)第83270号  
 (公社)全日本不動産協会会員, (公社)首都圏不動産公正取引協議会加盟  
**株式会社CLCコーポレーション 瑞江店**  
 東京都江戸川区瑞江2丁目3-15 ソフィアスリー3F  
 TEL:03-5243-3651 FAX:03-5243-3652  
 E-mail: mizue@clcnet.jp  
 URL: https://clcnetwork.co.jp/shop\_mizue.html



携帯サイトから物件詳細を閲覧できます!

取引態様	手数料負担の割合	貸主	借主
	手数料配分の割合	元付	客付
仲介			