

FOR RENT

賃料	管理費等
67,000円	3,000円

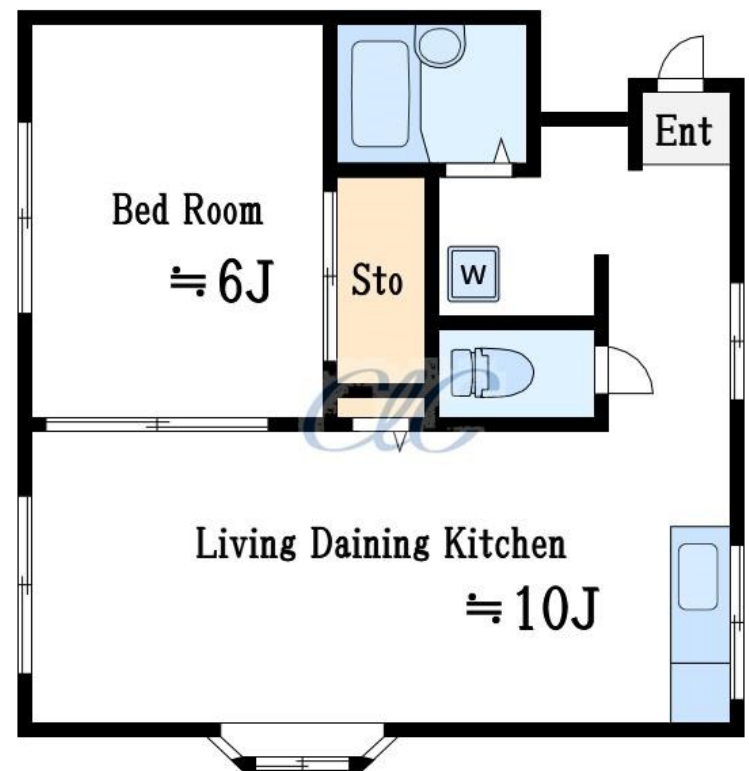
本物件についてのさらに詳しい情報、または見学

2面採光,角住戸,最上階,振り分け,通風良好,陽当たり良好,駅まで平坦,閑静な住宅街,メールボックス

【外観】



【間取り図】



間取り	1LDK		
敷金	1ヶ月	礼金	無
敷引/償却金	-	保証金	-
物件種別	アパート		
建物名・部屋番号	SGハイツ		
物件所在地	東京都江戸川区西瑞江3丁目4-11		
交通	都営新宿線 瑞江駅 徒歩10分 都営新宿線 一之江駅 徒歩13分		
間取詳細	洋室(6畳) LDK(10畳)		
構造・規模	木造 2階建 1階		
専有面積	37㎡	向き	南西
築年月	1988年7月	契約期間	2年
損害保険	有	入居時期	相談
駐車場	無 駐輪場		
設備	2口コンロ, CATV, CATVインターネット, エアコン, オートバス, ガスキッチン, ガスコンロ設置可,		
その他費用			
入居諸条件	二人可 法人可 ルームシェア相談 子供相談		
保証会社			
備考	広いリビングが魅力 追い炊き可能 敷金礼金ゼロ		

図面と現況が異なる場合は現況が優先となります。

間取りの「S」はサービスルーム(納戸)です。

情報更新日2024年11月20日

No.mz0000093497



東京都知事(5)第83270号
(公社)全日本不動産協会会員, (公社)首都圏不動産公正取引協議会加盟
株式会社CLCコーポレーション 瑞江店
東京都江戸川区瑞江2丁目3-15 ソフィアスリー3F
TEL:03-5243-3651 FAX:03-5243-3652
E-mail: mizue@clcnet.jp
URL: https://clcnetwork.co.jp/shop_mizue.html



携帯サイトから物件詳細を閲覧できます!

取引態様	手数料負担の割合	貸主	0%	借主	100%
仲介	手数料配分の割合	元付	0%	客付	100%