

# FOR RENT

賃料	管理費等
75,000円	3,000円

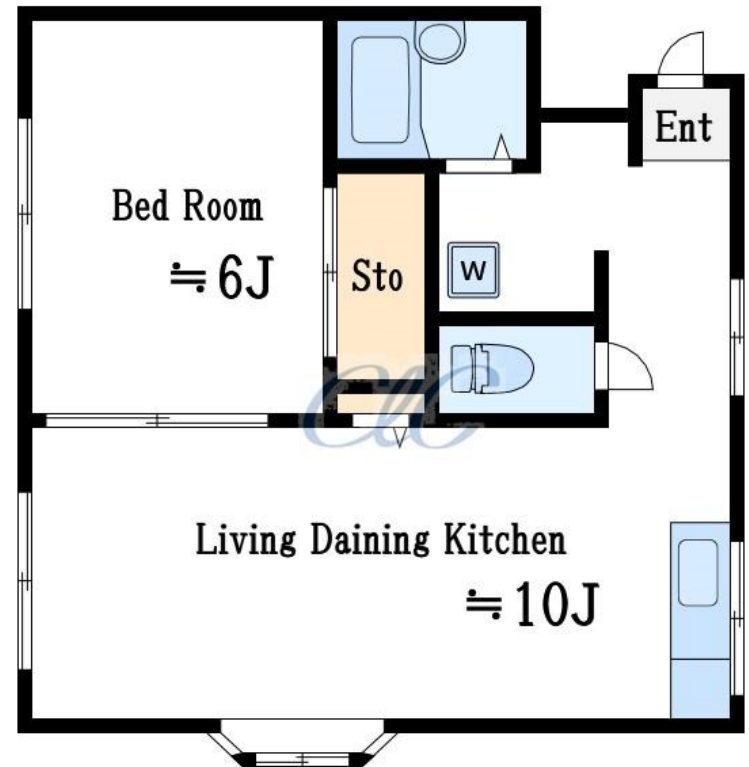
## ペット飼育時賃料 1万円UP・礼金1ヶ月UP 本物

2 F 以上, 2 面採光, 角住戸, 最上階, 上階無し, 通風良好, 陽当たり良好, メールボックス

【外観】



【間取り図】



間取り	1LDK		
敷金	1ヶ月	礼金	1ヶ月
敷引/償却金	-	保証金	-
物件種別	マンション		
建物名・部屋番号	サンヒルズ		
物件所在地	東京都江戸川区一之江3丁目18-12		
交通	都営新宿線 一之江駅 徒歩7分 都営新宿線 瑞江駅 徒歩19分		
間取詳細			
構造・規模	鉄骨 3階建 3階		
専有面積	32㎡	向き	
築年月	1997年7月	契約期間	2年
損害保険	有	入居時期	相談
駐車場	無 駐輪場		
設備	2口コンロ, B S, C A T V, C S, インターホン, エアコン, ガスキッチン, ガスコンロ設置可, キッチンに		
その他費用			
入居諸条件	ペット相談		
保証会社	可 お問い合わせくださいませ。		
備考	【ペット飼育相談可(条件変更有)】最上階角部屋のお部屋に空きができました		

図面と現況が異なる場合は現況が優先となります。

間取りの「S」はサービスルーム(納戸)です。

情報更新日2024年11月23日

No.mz0000093527



東京都知事(5)第83270号  
(公社)全日本不動産協会会員, (公社)首都圏不動産公正取引協議会加盟  
**株式会社CLCコーポレーション 瑞江店**  
東京都江戸川区瑞江2丁目3-15 ソフィアスリー3F  
TEL:03-5243-3651 FAX:03-5243-3652  
E-mail: mizue@clcnet.jp  
URL: https://clcnetwork.co.jp/shop\_mizue.html



携帯サイトから物件詳細を閲覧できます!

取引態様	手数料負担の割合	貸主	借主
仲介	手数料配分の割合	元付	客付