

# FOR RENT

賃料	管理費等
280,000円	15,000円

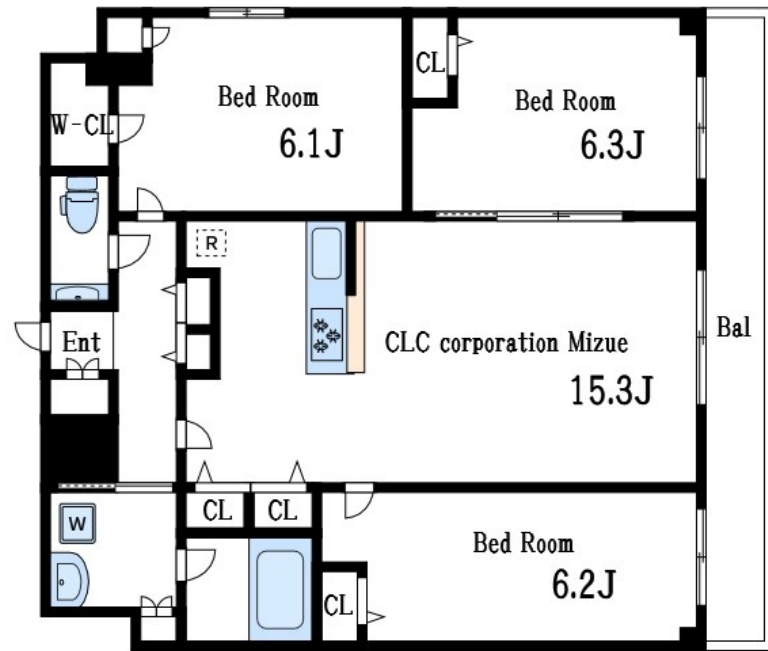
## 本物件についてのさらに詳しい情報、または見学

2F以上, 2面採光, オートロック, セキュリティ有り, 角住戸, 最上階, 振り分け, 通風良好, 陽当たり良好, 防犯カメラ, メールボックス

【外観】



【間取り図】



間取り	3LDK		
敷金	無	礼金	無
敷引/償却金	-	保証金	無
物件種別	マンション		
建物名・部屋番号	Alivis一之江		
物件所在地	東京都江戸川区春江町4丁目16-2		
交通	都営新宿線 一之江駅 徒歩8分 都営新宿線 船堀駅 徒歩19分		
間取詳細	洋室(6.1畳) 洋室(6.3畳) 洋室(6.2畳) LDK(15.3畳)		
構造・規模	鉄筋コンクリート 10階建 6階		
専有面積	76.17㎡	向き	西
築年月	2024年3月	契約期間	2年
損害保険	有 22,000円 24ヶ月	入居時期	相談
駐車場	空無 駐輪場 バイク置き場		
設備	2口コンロ, 3口以上コンロ, B S, C S, T Vインターホン, インターホン, ウォークインクローゼット, エ		
その他費用	[一時金] クリーニング代: 104,500円 [月次費用] 口座振替手数料: 330円		
入居諸条件	ペット可 法人可		
保証会社	必須 初回総賃料30%、以降年毎1万円		
備考	最上階角部屋 ペット飼育可能(小型犬or猫1匹まで)		

図面と現況が異なる場合は現況が優先となります。

間取りの「S」はサービスルーム(納戸)です。

情報更新日2024年12月18日

No.mz0000093603



東京都知事(5)第83270号  
(公社)全日本不動産協会会員, (公社)首都圏不動産公正取引協議会加盟  
**株式会社CLCコーポレーション 瑞江店**  
東京都江戸川区瑞江2丁目3-15 ソフィアスリー3F  
TEL:03-5243-3651 FAX:03-5243-3652  
E-mail: mizue@clcnet.jp  
URL: [https://clcnetwork.co.jp/shop\\_mizue.html](https://clcnetwork.co.jp/shop_mizue.html)



携帯サイトから物件詳細を閲覧できます!

取引態様	手数料負担の割合	貸主	0%	借主	100%
仲介	手数料配分の割合	元付	0%	客付	100%