

# FOR RENT

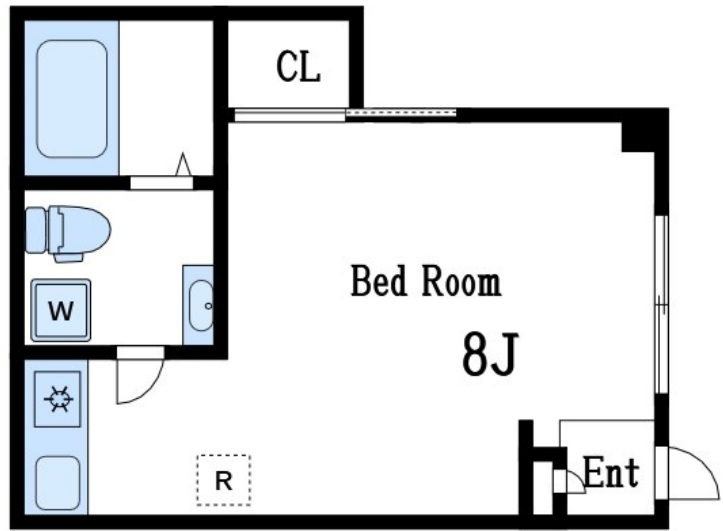
賃料	管理費等
74,000円	2,000円

1フロア1住戸,モニタ付オートロック,通風良好

【外観】



【間取り図】



CLC corporation Mizue

間取り	1R		
敷金	1ヶ月	礼金	無
敷引/償却金	-	保証金	-
物件種別	アパート		
建物名・部屋番号	タウンカテッジ鹿骨		
物件所在地	東京都江戸川区鹿骨2丁目24-10		
交通	都営新宿線 篠崎駅 徒歩13分 都営新宿線 瑞江駅 徒歩24分		
間取詳細			
構造・規模	木造2階建1階		
専有面積	19.8㎡	向き	
築年月	2024年1月	契約期間	2年
損害保険	有	入居時期	相談
駐車場			
設備	CATV, IHキッチンヒーター, エアコン, クローゼット, システムキッチン, シャワー, シューズボックス		
その他費用			
入居諸条件	ペット可		
保証会社	必須 初回保証料: 総賃料等の50% / 更新保証料: 1年毎10,000円かかります。		
備考	小型犬または猫ちゃん1匹までです		

図面と現況が異なる場合は現況が優先となります。

間取りの「S」はサービスルーム(納戸)です。

情報更新日2024年12月16日

No.mz0000093619



東京都知事(5)第83270号  
(公社)全日本不動産協会会員, (公社)首都圏不動産公正取引協議会加盟  
**株式会社CLCコーポレーション 瑞江店**  
東京都江戸川区瑞江2丁目3-15 ソフィアスリー3F  
TEL:03-5243-3651 FAX:03-5243-3652  
E-mail: mizue@clcnet.jp  
URL: [https://clcnetwork.co.jp/shop\\_mizue.html](https://clcnetwork.co.jp/shop_mizue.html)



携帯サイトから物件詳細を閲覧できます!

取引態様	手数料負担の割合	貸主	0%	借主	100%
仲介	手数料配分の割合	元付	0%	客付	100%