

FOR RENT

賃料	管理費等
103,000円	5,000円

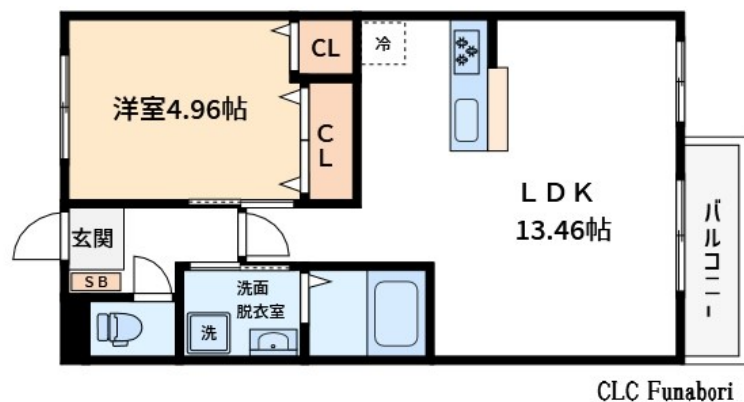
本物件についてのさらに詳しい情報、または見学

2面採光,セキュリティ有り,ダブルロック,ディンプルキー,角住戸,通風良好,陽当たり良好

【外観】



【間取り図】



間取り	1LDK		
敷金	無	礼金	無
敷引/償却金	-	保証金	-
物件種別	アパート		
建物名・部屋番号	パインクレスト竹内		
物件所在地	東京都江戸川区篠崎町4丁目29-18		
交通	都営新宿線 篠崎駅 徒歩13分 都営新宿線 瑞江駅 徒歩23分		
間取詳細			
構造・規模	軽量鉄骨 2階建 2階		
専有面積	42.75㎡	向き	南西
築年月	2009年2月	契約期間	2年
損害保険	有	入居時期	2025年1月中旬予定
駐車場	有(敷地内) 13200円/月 ~ 駐輪場		
設備	2口コンロ, 3口以上コンロ, 3点給湯, B S, C A T V, C S, T Vインターホン, エアコン, オートバス,		
その他費用	[一時金] クリーニング代: 60,500円		
入居諸条件	ペット可 二人可 法人可		
保証会社			
備考			

図面と現況が異なる場合は現況が優先となります。

間取りの「S」はサービスルーム(納戸)です。

情報更新日2024年12月14日

No.mz0000093726

お問合せ先



東京都知事(5)第83270号

(公社)全日本不動産協会会員, (公社)首都圏不動産公正取引協議会加盟

株式会社CLCコーポレーション 瑞江店

東京都江戸川区瑞江2丁目3-15 ソフィアスリー3F

TEL:03-5243-3651

FAX:03-5243-3652

E-mail: mizue@clcnet.jp

URL: https://clcnetwork.co.jp/shop_mizue.html



携帯サイトから物件詳細を閲覧できます!

取引態様	手数料負担の割合	貸主	借主
仲介	手数料配分の割合	元付	客付