

# FOR RENT

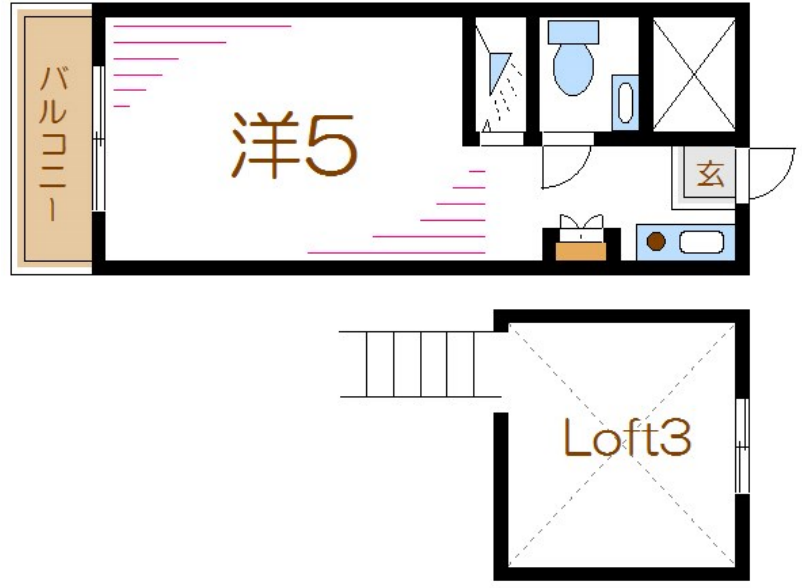
賃料	管理費等
37,000円	5,000円

ロフト,リノベーション,駅まで平坦,閑静な住宅街

【外観】



【間取り図】



間取り	1K		
敷金	無	礼金	無
敷引/償却金	-	保証金	無
物件種別	アパート		
建物名・部屋番号	ピア3		
物件所在地	東京都江戸川区篠崎町7丁目7-2		
交通	都営新宿線 篠崎駅 徒歩5分 都営新宿線 瑞江駅 徒歩25分		
間取詳細	K(1.5畳) 洋室(5畳)		
構造・規模	木造 2階建 1階		
専有面積	16㎡	向き	南
築年月	1987年3月中旬	契約期間	定期借家契約 2年
損害保険	有	入居時期	即時
駐車場	要問い合わせ 駐輪場		
設備	IHクッキングヒーター,TVインターホン,インターホン,エアコン,ガス給湯,システムキッチン,シャワ		
その他費用	[一時金] 退去負担金: 44,000円		
入居諸条件	法人可 単身可		
保証会社	必須 初回: 総賃料20% (更新: 1万円/年)		
備考	人気のロフト付き 清潔感のある内装・水回りが魅力		

図面と現況が異なる場合は現況が優先となります。

間取りの「S」はサービスルーム(納戸)です。

情報更新日2025年1月30日

No.mz0000093738



東京都知事(5)第83270号  
 (公社)全日本不動産協会会員,(公社)首都圏不動産公正取引協議会加盟  
**株式会社CLCコーポレーション 瑞江店**  
 東京都江戸川区瑞江2丁目3-15ソフィアスリー3F  
 TEL:03-5243-3651 FAX:03-5243-3652  
 E-mail: mizue@clcnet.jp  
 URL: https://clcnetwork.co.jp/shop\_mizue.html



携帯サイトから物件詳細を閲覧できます!

取引態様	手数料負担の割合	貸主	借主
仲介	手数料配分の割合	元付	客付