

FOR RENT

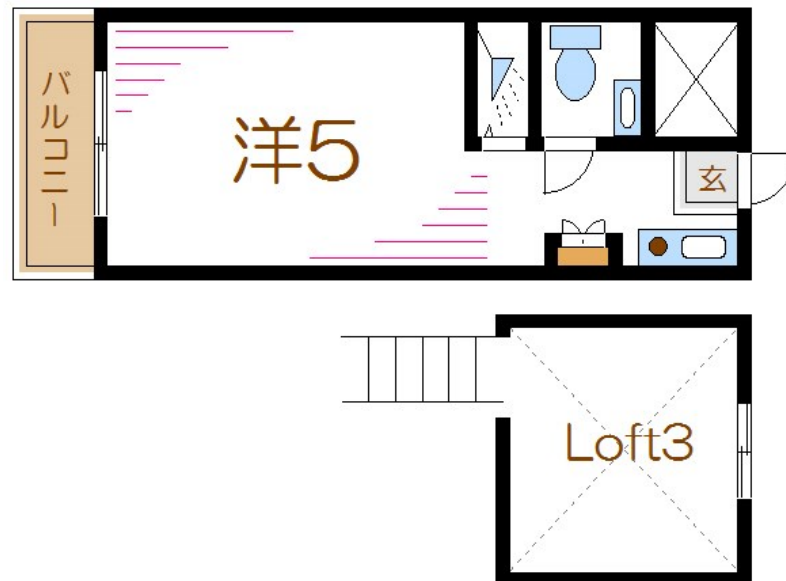
賃料	管理費等
39,000円	5,000円

2F以上,ロフト,上階無し,通風良好,陽当たり良好,リノベーション,閑静な住宅街

【外観】



【間取り図】



間取り	1R		
敷金	無	礼金	無
敷引/償却金	無 無	保証金	無
物件種別	アパート		
建物名・部屋番号	ピア4		
物件所在地	東京都江戸川区春江町5丁目10-54		
交通	都営新宿線 一之江駅 徒歩14分 都営新宿線 船堀駅 徒歩15分		
間取詳細	洋室(6畳)		
構造・規模	木造 2階建 2階		
専有面積	15㎡	向き	東
築年月	1987年11月	契約期間	定期借家契約 2年
損害保険	有	入居時期	相談
駐車場	要問い合わせ 駐輪場		
設備	IHクッキングヒーター,TVインターホン,インターホン,エアコン,ガスコンロ設置済,ガス給湯,システ		
その他費用	[一時金] 退去負担金: 44,000円		
入居諸条件	性別不問 法人可 单身可		
保証会社	必須 初回: 総賃料 2.0% (更新: 1万円/年)		
備考	人気のリノベーション 清潔感のある内装・水回りが魅力		

図面と現況が異なる場合は現況が優先となります。

間取りの「S」はサービスルーム(納戸)です。

情報更新日2025年1月20日

No.mz0000093741

お問合せ先



東京都知事(5)第83270号

(公社)全日本不動産協会会員,(公社)首都圏不動産公正取引協議会加盟

株式会社CLCコーポレーション 瑞江店

東京都江戸川区瑞江2丁目3-15ソフィアスリー3F

TEL:03-5243-3651

FAX:03-5243-3652

E-mail: mizue@clcnet.jp

URL: https://clcnetwork.co.jp/shop_mizue.html



携帯サイトから物件詳細を閲覧できます!

取引態様	手数料負担の割合	貸主	0%	借主	100%
仲介	手数料配分の割合	元付	0%	客付	100%