

FOR RENT

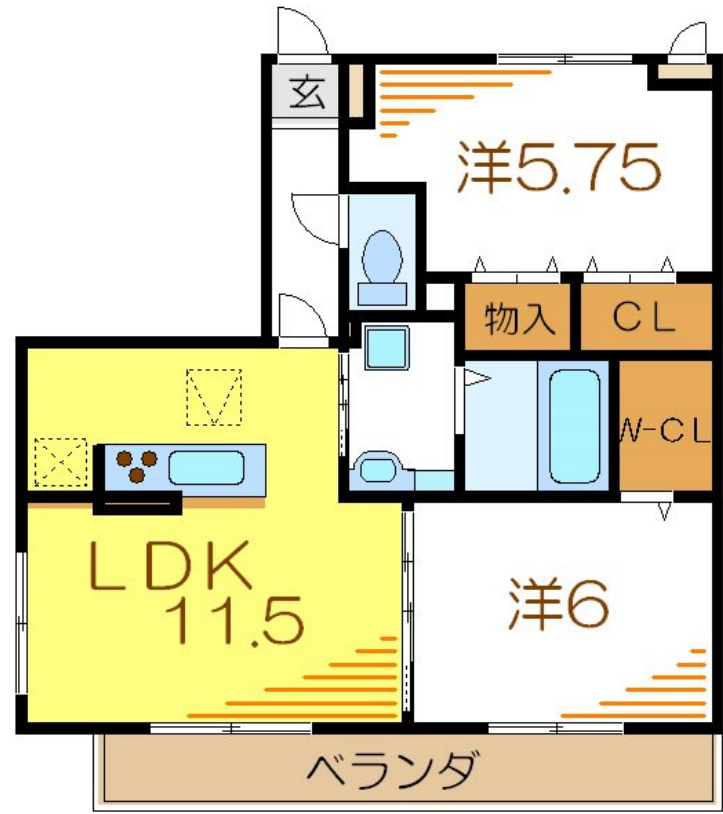
| | |
|----------|--------|
| 賃料 | 管理費等 |
| 131,000円 | 6,000円 |

2面採光,オートロック,角住戸,陽当たり良好,閑静な住宅街,平置駐車場

【外観】



【間取り図】



図面と現況が異なる場合は現況が優先となります。

間取りの「S」はサービスルーム(納戸)です。

| | | | |
|----------|--|------|--------------|
| 間取り | 2LDK | | |
| 敷金 | 無 | 礼金 | 1ヶ月 |
| 敷引/償却金 | - | 保証金 | - |
| 物件種別 | アパート | | |
| 建物名・部屋番号 | ロイヤルティアラ | | |
| 物件所在地 | 東京都江戸川区篠崎町4丁目15-10 | | |
| 交通 | 都営新宿線 篠崎駅 徒歩15分 都営新宿線 瑞江駅 徒歩19分 | | |
| 間取詳細 | 洋室(6畳) 洋室(5.75畳) LDK(11.5畳) | | |
| 構造・規模 | 軽量鉄骨 3階建 1階 | | |
| 専有面積 | 57.87㎡ | 向き | 南 |
| 築年月 | 2013年9月 | 契約期間 | 2年 |
| 損害保険 | 有 | 入居時期 | 2025年1月26日予定 |
| 駐車場 | 無 駐輪場 | | |
| 設備 | 3口以上コンロ, 3点給湯, B S, T Vインターホン, インターホン, ウォークインクローゼット, エアコン, | | |
| その他費用 | [一時金] ルームクリーニング: 71,500円 カードキー: 16,500円 ICロック電池: 2,090円 | | |
| 入居諸条件 | 二人可 法人可 子供可 | | |
| 保証会社 | | | |
| 備考 | インターネット無料 室内物干しございます | | |

情報更新日2025年1月23日

No.mz0000093777



東京都知事(5)第83270号
 (公社)全日本不動産協会会員, (公社)首都圏不動産公正取引協議会加盟
株式会社CLCコーポレーション 瑞江店
 東京都江戸川区瑞江2丁目3-15ソフィアスリー3F
 TEL:03-5243-3651 FAX:03-5243-3652
 E-mail: mizue@clcnet.jp
 URL: https://clcnetwork.co.jp/shop_mizue.html



携帯サイトから物件詳細を閲覧できます!

| | | | |
|------|----------|----|----|
| 取引態様 | 手数料負担の割合 | 貸主 | 借主 |
| | 手数料配分の割合 | 元付 | 客付 |
| 仲介 | | | |