

# FOR RENT

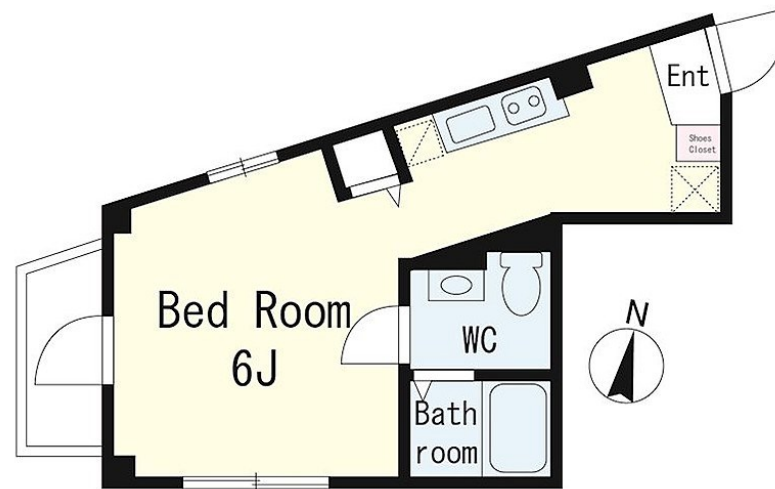
賃料	管理費等
60,000円	4,000円

2F以上, 3方角住戸, 3面採光, ディンプルキー, 角住戸, 上階無し, 陽当たり良好

【外観】



【間取り図】



間取り	1R		
敷金	無	礼金	1ヶ月
敷引/償却金	-	保証金	-
物件種別	マンション		
建物名・部屋番号	ルーエ・バーニーズ		
物件所在地	東京都江戸川区松本2丁目40-1		
交通	中央・総武線各停 小岩駅 徒歩20分 総武線快速 新小岩駅 徒歩25分		
間取詳細			
構造・規模	鉄骨3階建2階		
専有面積	21.58㎡	向き	西
築年月	2012年5月	契約期間	2年
損害保険	有	入居時期	2025年1月31日予定
駐車場	無 駐輪場		
設備	2口コンロ, B S, C S, T Vインターホン, インターホン, エアコン, ガスキッチン, ガスコンロ設置済, ガ		
その他費用	[一時金] 町会費: 2,400円 鍵交換代: 19,800円 クリーニング代: 71,500円 [月次費用] 安心サポート料金: 880円		
入居諸条件	高齢者相談 単身限定		
保証会社	必須 初回保証料; 賃料等の50%~100%、継続保証料; 賃料等の20%~50%/年		
備考			

図面と現況が異なる場合は現況が優先となります。

間取りの「S」はサービスルーム(納戸)です。

情報更新日2025年1月23日

No.mz0000093942



東京都知事(5)第83270号  
(公社)全日本不動産協会会員, (公社)首都圏不動産公正取引協議会加盟  
**株式会社CLCコーポレーション 瑞江店**  
東京都江戸川区瑞江2丁目3-15ソフィアスリー3F  
TEL:03-5243-3651 FAX:03-5243-3652  
E-mail: mizue@clcnet.jp  
URL: https://clcnetwork.co.jp/shop\_mizue.html



携帯サイトから物件詳細を閲覧できます!

取引態様	手数料負担の割合	貸主	借主
仲介	手数料配分の割合	元付	客付