

# FOR RENT

賃料	管理費等
70,000円	0円

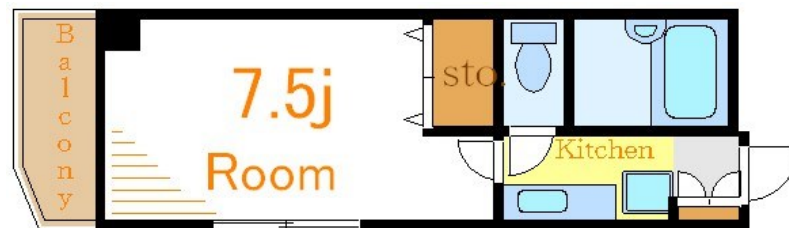
## 本物件についてのさらに詳しい情報、または見学

1フロア2住戸, 2F以上, 2面採光, 角住戸, 通風良好, 陽当たり良好, 駅まで平坦, 閑静な住宅街, メールボックス

【外観】



【間取り図】



間取り	1K		
敷金	1ヶ月	礼金	無
敷引/償却金	-	保証金	-
物件種別	マンション		
建物名・部屋番号	シャトルースハヤシ		
物件所在地	東京都江戸川区上篠崎4丁目24-7		
交通	都営新宿線 篠崎駅 徒歩5分 都営新宿線 瑞江駅 徒歩28分		
間取詳細	洋室(7.5畳) K(2.5畳)		
構造・規模	鉄骨 6階建 4階		
専有面積	21.87㎡	向き	
築年月	1994年10月	契約期間	2年
損害保険	有	入居時期	相談
駐車場	要問い合わせ 駐輪場		
設備	2口コンロ, インターホン, エアコン, ガスキッチン, ガスコンロ設置可, ガス給湯, クローゼット, シャワー		
その他費用			
入居諸条件			
保証会社	必須 初回保証料: 総賃料等の50% / 更新保証料: 1年毎10,000円かかります。		
備考	1フロア2世帯 駅徒歩圏エレベーター付きマンション		

図面と現況が異なる場合は現況が優先となります。

間取りの「S」はサービスルーム(納戸)です。

情報更新日2025年1月26日

No.mz0000093986



東京都知事(5)第83270号  
(公社)全日本不動産協会会員, (公社)首都圏不動産公正取引協議会加盟  
**株式会社CLCコーポレーション 瑞江店**  
東京都江戸川区瑞江2丁目3-15ソフィアスリー3F  
TEL:03-5243-3651 FAX:03-5243-3652  
E-mail: mizue@clcnet.jp  
URL: https://clcnetwork.co.jp/shop\_mizue.html



携帯サイトから物件詳細を閲覧できます!

取引態様	手数料負担の割合	貸主	0%	借主	100%
仲介	手数料配分の割合	元付	0%	客付	100%