

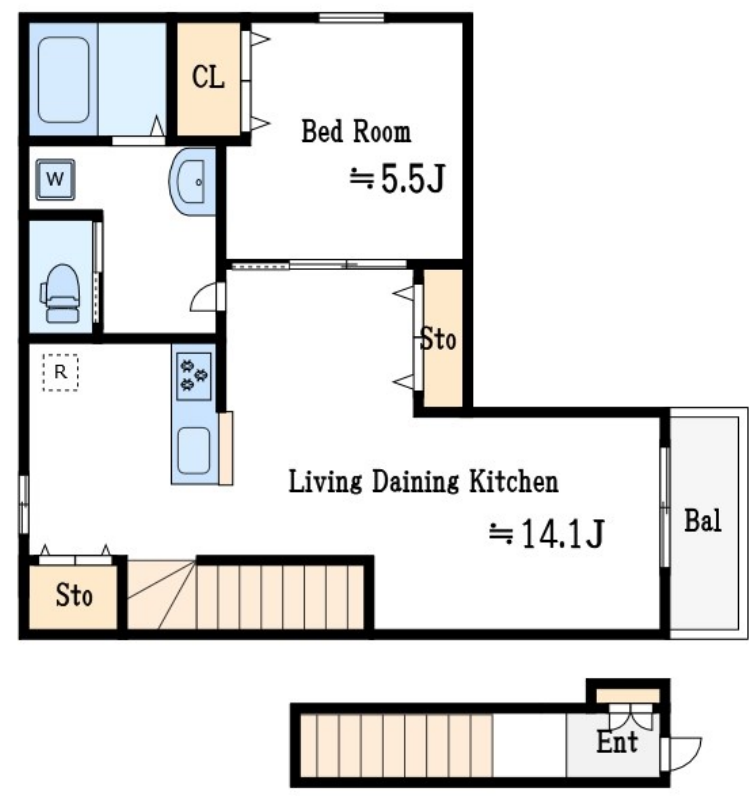
賃料	管理費等
135,000円	0円

防犯カメラ 2F以上 角住戸 2面採光

【外観】



【間取り図】



図面と現況が異なる場合は現況が優先となります。

間取りの「S」はサービスルーム(納戸)です。

間取り	1LDK		
敷金	1ヶ月	礼金	1ヶ月
敷引/償却金	-	保証金	-
物件種別	アパート		
建物名・部屋番号	Lucius Court ルシアスコート 202号室		
物件所在地	東京都江戸川区西瑞江4丁目12		
交通	都営新宿線 一之江駅 徒歩4分 都営新宿線 瑞江駅 徒歩24分		
間取詳細			
構造・規模	木造 2階建 2階		
専有面積	49.67㎡	向き	
築年月	2025年3月	契約期間	2年
損害保険	有 24,000円 24ヶ月	入居時期	2025年3月下旬予定
駐車場	駐輪場		
設備	宅配BOX システムキッチン カウンターキッチン ガスコンロ設置済 2口コンロ ガスキッチン		
その他費用	[一時金] ダスキンの駆除サービス: 16,500円 除菌消臭サービス: 16,500円 安心サポート24: 1,100円		
入居諸条件			
保証会社			
備考			

情報更新日2025年1月26日

No.mz0000094017



東京都知事(5)第83270号  
(公社)全日本不動産協会会員, (公社)首都圏不動産公正取引協議会加盟  
**株式会社CLCコーポレーション 瑞江店**  
東京都江戸川区瑞江2丁目3-15ソフィアスリー3F  
TEL:03-5243-3651 FAX:03-5243-3652  
E-mail: mizue@clcnet.jp  
URL: https://clcnetwork.co.jp/shop\_mizue.html



携帯サイトから物件詳細を閲覧できます!

取引態様	手数料負担の割合	貸主	借主
	手数料配分の割合	元付	客付
仲介			