

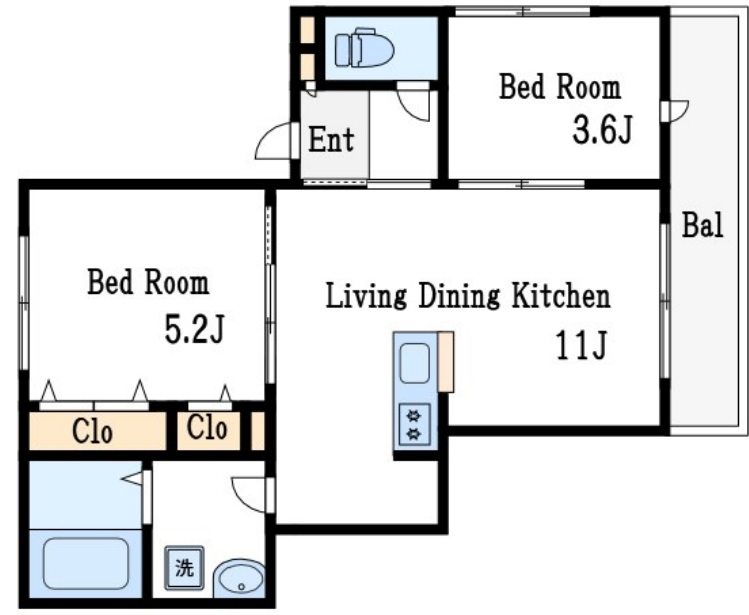
賃料	管理費等
129,000円	5,000円

2F以上, 2面採光, オートロック, 角住戸, 防犯カメラ, メールボックス

【外観】



【間取り図】



図面と現況が異なる場合は現況が優先となります。

間取りの「S」はサービスルーム(納戸)です。

間取り	2LDK		
敷金	1ヶ月	礼金	2ヶ月
敷引/償却金	-	保証金	-
物件種別	マンション		
建物名・部屋番号	スリズィエ		
物件所在地	東京都江戸川区上一色2丁目17-20		
交通	中央・総武線各停 小岩駅 徒歩18分 京成本線 京成小岩駅 徒歩32分		
間取詳細			
構造・規模	鉄骨 3階建 2階		
専有面積	44.04㎡	向き	
築年月	2025年1月	契約期間	2年
損害保険	有	入居時期	相談
駐車場	要問い合わせ 駐輪場		
設備	2口コンロ, B S, I H キッチンヒーター, TV インターホン, エアコン, エアコン2台, オートバス, カウ		
その他費用	[一時金] 文書作成代: 3,300円 室内抗菌施工代: 18,700円 町会費(2年分): 2,600円		
入居諸条件			
保証会社			
備考	設備充実の新築物件 インターネット無料		

情報更新日2025年1月23日

No.mz0000094047



東京都知事(5)第83270号  
 (公社)全日本不動産協会会員, (公社)首都圏不動産公正取引協議会加盟  
**株式会社CLCコーポレーション 瑞江店**  
 東京都江戸川区瑞江2丁目3-15ソフィアスリー3F  
 TEL:03-5243-3651 FAX:03-5243-3652  
 E-mail: mizue@clcnet.jp  
 URL: https://clcnetwork.co.jp/shop\_mizue.html



携帯サイトから物件詳細を閲覧できます!

取引態様	手数料負担の割合	貸主	借主
仲介	手数料配分の割合	元付	客付