

FOR RENT

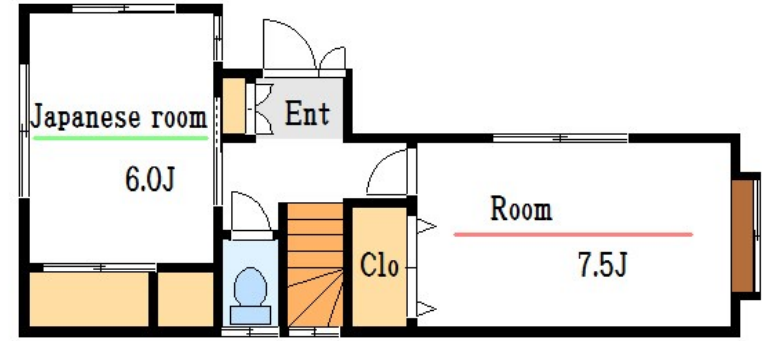
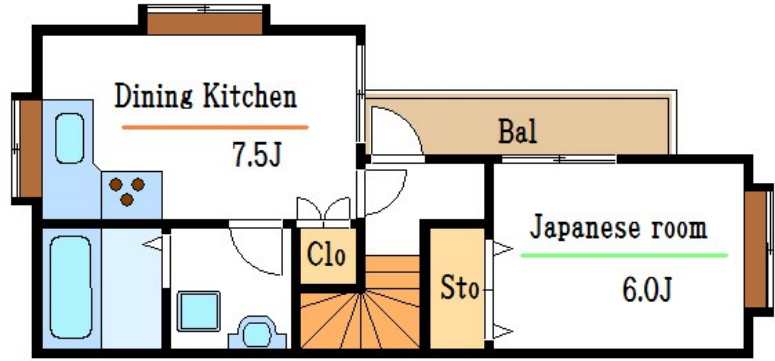
賃料	管理費等
165,000円	0円

1フロア1住戸, 2F以上, 2面採光, メゾネット, 角住戸, 玄関ホール, 最上階, 上階無し, 陽当たり良好, 平置駐車場

【外観】



【間取り図】



図面と現況が異なる場合は現況が優先となります。

間取りの「S」はサービスルーム(納戸)です。

間取り	3DK		
敷金	1ヶ月	礼金	1ヶ月
敷引/償却金	-	保証金	-
物件種別	戸建		
建物名・部屋番号	松江7丁目戸建		
物件所在地	東京都江戸川区松江7丁目2-8		
交通	都営新宿線 船堀駅 徒歩15分 都営新宿線 一之江駅 徒歩17分		
間取詳細			
構造・規模	木造 2階建 1-2階		
専有面積	69.42㎡	向き	南
築年月	2002年3月	契約期間	2年
損害保険	有	入居時期	相談
駐車場	付(無料) 駐輪場 バイク置き場		
設備	2口コンロ, 3口以上コンロ, L字型キッチン, TVインターホン, インターホン, エアコン, ガスキッチン,		
その他費用	[月次費用] すまいサポート24: 1,100円		
入居諸条件			
保証会社	必須 初回保証料: 総賃料の6.0%及び月額1.5%の保証料		
備考	人気の駐車場付きの戸建て賃貸 便利な設備充実		

情報更新日2025年1月21日

No.mz0000094139



東京都知事(5)第83270号
 (公社)全日本不動産協会会員, (公社)首都圏不動産公正取引協議会加盟
株式会社CLCコーポレーション 瑞江店
 東京都江戸川区瑞江2丁目3-15ソフィアスリー3F
 TEL:03-5243-3651 FAX:03-5243-3652
 E-mail: mizue@clcnet.jp
 URL: https://clcnetwork.co.jp/shop_mizue.html



携帯サイトから物件詳細を閲覧できます!

取引態様	手数料負担の割合	貸主	借主
仲介	手数料配分の割合	元付	客付