

# FOR RENT

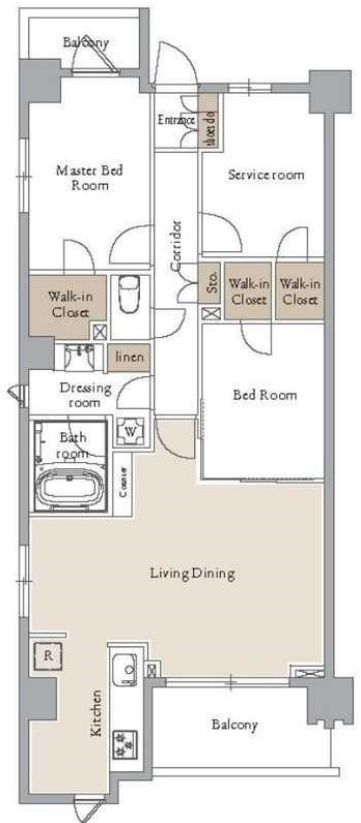
賃料	管理費等
236,000円	15,000円

2F以上, 2面採光, オートロック, セキュリティ有り, ディンプルキー, 角住戸, 陽当たり良好, 防犯カメラ, メールボックス

【外観】



【間取り図】



図面と現況が異なる場合は現況が優先となります。

間取りの「S」はサービスルーム(納戸)です。

間取り	2SLDK		
敷金	1ヶ月	礼金	無
敷引/償却金	-	保証金	-
物件種別	マンション		
建物名・部屋番号	アーバンパーク船堀		
物件所在地	東京都江戸川区松江5丁目6-8		
交通	都営新宿線 船堀駅 徒歩9分 都営新宿線 一之江駅 徒歩24分		
間取詳細			
構造・規模	鉄筋コンクリート 7階建 3階		
専有面積	76.24㎡	向き	
築年月	2024年2月	契約期間	2年
損害保険	有	入居時期	相談
駐車場	空無 駐輪場		
設備	3口以上コンロ, B S, C S, T V インターホン, ウォークインクローゼット, エアコン, オートバス, カウン		
その他費用			
入居諸条件	ペット相談		
保証会社	必須 初回総賃料40%、以降年毎14,000円		
備考	こちらのお部屋のお問合せはCLCコーポレーション瑞江支店までお気軽にお問合せ下さい お部屋探し全力サポートいたします! TEL: 03-5243-3651		

情報更新日2025年1月22日

No.mz0000094179



東京都知事(5)第83270号  
 (公社)全日本不動産協会会員, (公社)首都圏不動産公正取引協議会加盟  
**株式会社CLCコーポレーション 瑞江店**  
 東京都江戸川区瑞江2丁目3-15ソフィアスリー3F  
 TEL:03-5243-3651 FAX:03-5243-3652  
 E-mail: mizue@clcnet.jp  
 URL: https://clcnetwork.co.jp/shop\_mizue.html



携帯サイトから物件詳細を閲覧できます!

取引態様	手数料負担の割合	貸主	借主
仲介	手数料配分の割合	元付	客付