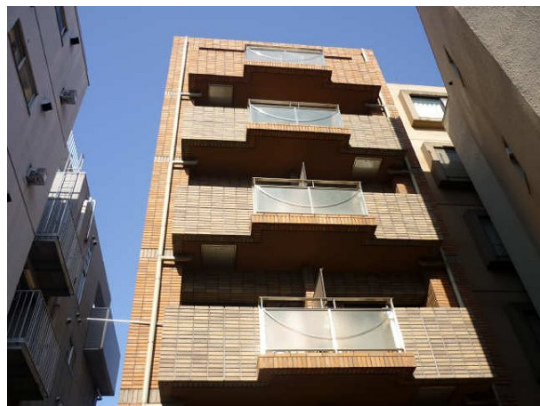


# FOR RENT

賃料	管理費等
230,000円	10,000円

1フロア1住戸, 2F以上, 2面採光, オートロック, 角住戸, 玄関ホール, 最上階, 上階無し, 振り分け, 陽当たり良好, メールボックス

【外観】



【間取り図】



間取り	3LDK		
敷金	1ヶ月	礼金	1ヶ月
敷引/償却金	-	保証金	無
物件種別	マンション		
建物名・部屋番号	ウィンベルデュエット小岩		
物件所在地	東京都江戸川区南小岩8丁目9-3		
交通	中央・総武線各停 小岩駅 徒歩5分 京成本線 京成小岩駅 徒歩22分		
間取詳細	洋室(7.7畳) LDK(24畳) 洋室(10畳) 洋室(6.5畳)		
構造・規模	鉄筋コンクリート 6階建 6階		
専有面積	100㎡	向き	南東
築年月	1998年3月	契約期間	2年
損害保険	有	入居時期	相談
駐車場	要問い合わせ 駐輪場		
設備	3口以上コンロ, B S, T V インターホン, エアコン, エアコン全室, カウンターキッチン, ガスキッチン, ガ		
その他費用			
入居諸条件	ペット可 二人可		
保証会社			
備考	ペット飼育ご相談可能 (犬のみ)		

図面と現況が異なる場合は現況が優先となります。

間取りの「S」はサービスルーム(納戸)です。

情報更新日2025年1月23日

No.mz0000094206



東京都知事(5)第83270号  
 (公社)全日本不動産協会会員, (公社)首都圏不動産公正取引協議会加盟  
**株式会社CLCコーポレーション 瑞江店**  
 東京都江戸川区瑞江2丁目3-15ソフィアスリー3F  
 TEL:03-5243-3651 FAX:03-5243-3652  
 E-mail: mizue@clcnet.jp  
 URL: https://clcnetwork.co.jp/shop\_mizue.html



携帯サイトから物件詳細を閲覧できます!

取引態様	手数料負担の割合	貸主	0%	借主	100%
仲介	手数料配分の割合	元付	0%	客付	100%