

FOR RENT

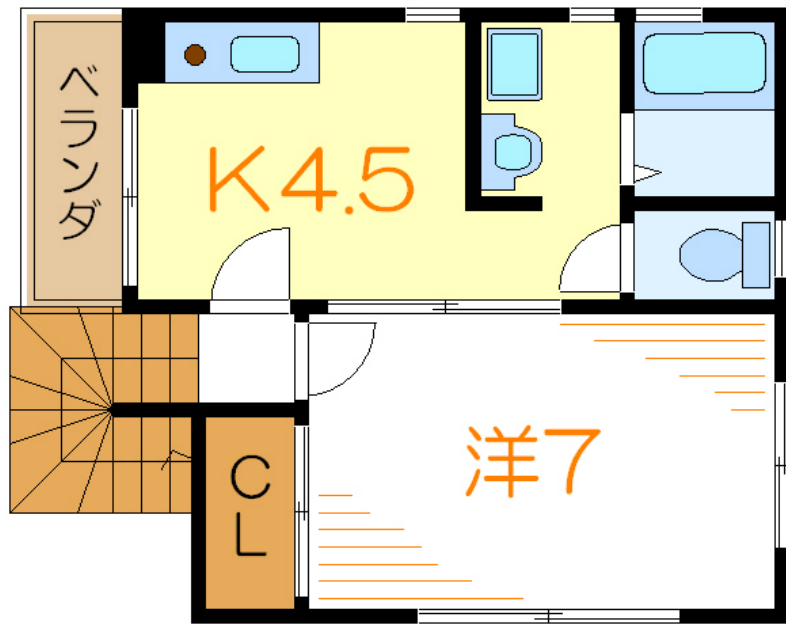
賃料	管理費等
77,000円	3,000円

1フロア1住戸, 2F以上, 2面採光, 角住戸, 玄関ホール, 最上階, 四方角部屋, 上階無し, 全室2面採光, 南西角住戸, 陽当たり良好, 駅まで平坦, 閑静な住宅街

【外観】



【間取り図】



間取り	1K		
敷金	無	礼金	無
敷引/償却金	-	保証金	-
物件種別	アパート		
建物名・部屋番号	ハートフルハウス		
物件所在地	東京都江戸川区瑞江1丁目52-8		
交通	都営新宿線 瑞江駅 徒歩8分 都営新宿線 篠崎駅 徒歩18分		
間取詳細	洋室(7畳) K(4.5畳)		
構造・規模	木造 3階建 3階		
専有面積	30.68㎡	向き	南西
築年月	2002年9月	契約期間	2年
損害保険	有	入居時期	相談
駐車場	有(敷地内) 15000円/月 ~ 駐輪場 バイク置き場		
設備	IHクッキングヒーター, TVインターホン, インターホン, エアコン, キッチンに窓, クッションフロア, ク		
その他費用	[一時金] ルームクリーニング代: 38,500円		
入居諸条件	二人可 法人可 単身可		
保証会社	必須 初回保証料: 総賃料の50% (更新: 1万円/年)		
備考	駅から10分圏内の築浅物件		

図面と現況が異なる場合は現況が優先となります。

間取りの「S」はサービスルーム(納戸)です。

情報更新日2025年1月30日

No.mz0000094281



東京都知事(5)第83270号
 (公社)全日本不動産協会会員, (公社)首都圏不動産公正取引協議会加盟
株式会社CLCコーポレーション 瑞江店
 東京都江戸川区瑞江2丁目3-15ソフィアスリー3F
 TEL:03-5243-3651 FAX:03-5243-3652
 E-mail: mizue@clcnet.jp
 URL: https://clcnetwork.co.jp/shop_mizue.html



携帯サイトから物件詳細を閲覧できます!

取引態様	手数料負担の割合	貸主	借主
	手数料配分の割合	元付	客付
仲介			