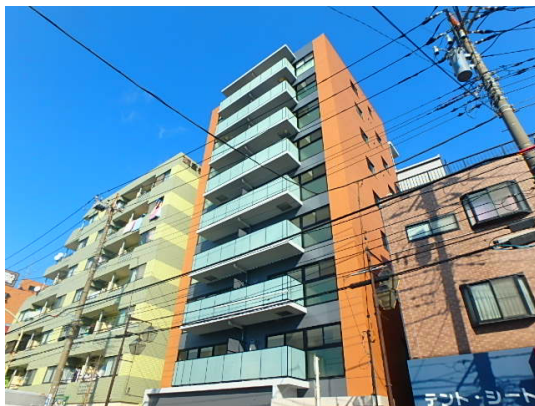


# FOR RENT

賃料	管理費等
142,000円	9,000円

2F以上,2面採光,オートロック,モニタ付オートロック,角住戸,玄関ホール,眺望良好,通風良好,陽当たり良好,防犯カメラ,メールボックス

### 【外観】



### 【間取り図】



間取り	2LDK		
敷金	1ヶ月	礼金	1ヶ月
敷引/償却金	-	保証金	-
物件種別	マンション		
建物名・部屋番号	ラブリマグランデ(La prima Grande)		
物件所在地	東京都江戸川区松江1丁目7-1		
交通	都営新宿線 船堀駅 徒歩25分 中央・総武線各停 新小岩駅 徒歩26分		
間取詳細	洋室(6畳) 洋室(5畳) LDK(17.1畳)		
構造・規模	鉄筋コンクリート 9階建 2階		
専有面積	61.07㎡	向き	西
築年月	2015年9月	契約期間	2年
損害保険	有	入居時期	相談
駐車場	要問い合わせ 駐輪場		
設備	2口コンロ,3口以上コンロ,3点給湯,B S,C S,T Vインターホン,インターホン,ウォークインクロー		
その他費用	[一時金] 鍵交換代:33,000円 ムシ駆除サービス代:16,500円 除菌消臭サービス:19,800円 [月次費用] 町会費:300円		
入居諸条件			
保証会社	必須 初回保証料:賃料総額の50% 月次保証料:賃料総額の1%		
備考	広い17.1帖のリビングが魅力 オートロック・宅配BOX		

図面と現況が異なる場合は現況が優先となります。

間取りの「S」はサービスルーム(納戸)です。

情報更新日2025年1月30日

No.mz0000094286

お問合せ先



東京都知事(5)第83270号

(公社)全日本不動産協会会員,(公社)首都圏不動産公正取引協議会加盟

**株式会社CLCコーポレーション 瑞江店**

東京都江戸川区瑞江2丁目3-15ソフィアスリー3F

TEL:03-5243-3651

FAX:03-5243-3652

E-mail:mizue@clcnet.jp

URL:https://clcnetwork.co.jp/shop\_mizue.html



携帯サイトから物件詳細を閲覧できます!

取引態様	手数料負担の割合	貸主	借主
仲介	手数料配分の割合	元付	客付