

FOR RENT

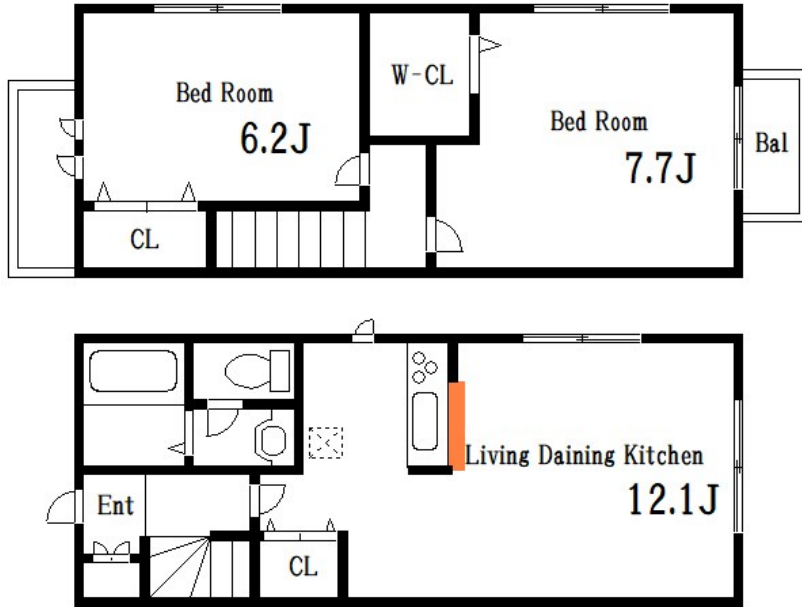
賃料	管理費等
111,000円	3,000円

2F以上, 2面採光, メゾネット, 角住戸, 玄関ホール, 最上階, 上階無し, 通風良好, 南面リビング, 陽当たり良好

【外観】



【間取り図】



間取り	2LDK		
敷金	1ヶ月	礼金	1ヶ月
敷引/償却金	-	保証金	-
物件種別	マンション		
建物名・部屋番号	サンフラワー		
物件所在地	東京都江戸川区新堀2丁目24-8		
交通	都営新宿線 篠崎駅 徒歩15分 都営新宿線 瑞江駅 徒歩20分		
間取詳細			
構造・規模	鉄骨2階建 1-2階		
専有面積	60.79㎡	向き	南東
築年月	2011年3月	契約期間	2年
損害保険	有	入居時期	2025年3月中旬予定
駐車場	空無 駐輪場		
設備	3口以上コンロ, TVインターホン, インターホン, ウォークインクローゼット, エアコン, エアコン3台, エ		
その他費用	[一時金] 文書作成代: 3,300円 室内抗菌代: 18,700円 鍵交換費用: 27,500円 [月次費用] HIRO Club: 1,500円		
入居諸条件			
保証会社			
備考	小・中学校が近くにあります		

図面と現況が異なる場合は現況が優先となります。

間取りの「S」はサービスルーム(納戸)です。

情報更新日2025年1月29日

No.mz0000094288



東京都知事(5)第83270号
(公社)全日本不動産協会会員, (公社)首都圏不動産公正取引協議会加盟
株式会社CLCコーポレーション 瑞江店
東京都江戸川区瑞江2丁目3-15ソフィアスリー3F
TEL:03-5243-3651 FAX:03-5243-3652
E-mail: mizue@clcnet.jp
URL: https://clcnetwork.co.jp/shop_mizue.html



携帯サイトから物件詳細を閲覧できます!

取引態様	手数料負担の割合	貸主	借主
仲介	手数料配分の割合	元付	客付