

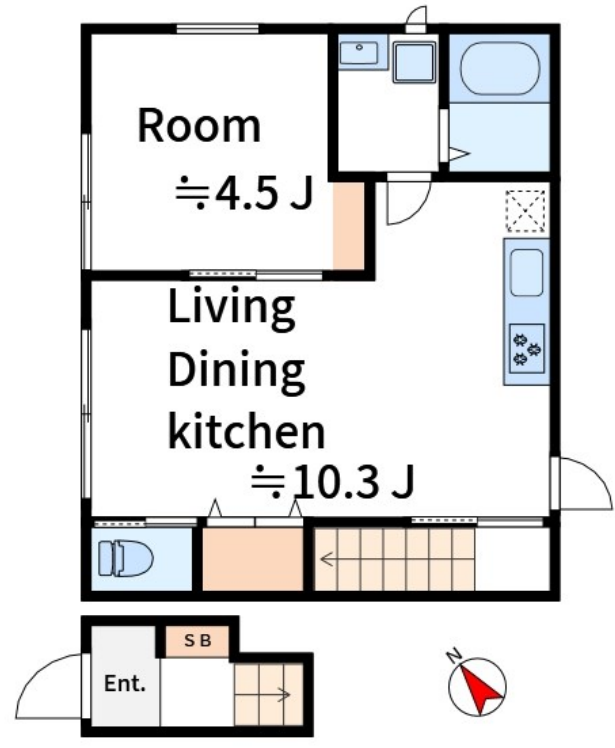
賃料	管理費等
108,000円	4,000円

1フロア2住戸, 2F以上, 2面採光, 角住戸, 最上階, 上階無し, 全室2面採光

【外観】



【間取り図】



間取り	1LDK		
敷金	2ヶ月	礼金	無
敷引/償却金	-	保証金	-
物件種別	アパート		
建物名・部屋番号	Lilas		
物件所在地	東京都江戸川区江戸川2丁目10-2		
交通	都営新宿線 瑞江駅 徒歩13分 都営新宿線 一之江駅 徒歩25分		
間取詳細	洋室(4.5畳) LDK(10.3畳)		
構造・規模	木造 2階建 2階		
専有面積	38.09㎡	向き	
築年月	2025年3月	契約期間	2年
損害保険	有	入居時期	即時
駐車場	要問い合わせ 駐輪場 バイク置き場		
設備	2口コンロ, 3口以上コンロ, TVインターホン, インターホン, エアコン, エアコン2台, エアコン全室, ガ		
その他費用			
入居諸条件			
保証会社	必須 初回保証料: 総賃料の50% (更新: 1万円/年)		
備考	猫(2匹まで) 飼育可の新築 1フロア2世帯 ネット無料		

図面と現況が異なる場合は現況が優先となります。

間取りの「S」はサービスルーム(納戸)です。

情報更新日2025年4月11日

No.mz0000094626



東京都知事(5)第83270号
(公社)全日本不動産協会会員, (公社)首都圏不動産公正取引協議会加盟
株式会社CLCコーポレーション 瑞江店
東京都江戸川区瑞江2丁目3-15ソフィアスリー3F
TEL:03-5243-3651 FAX:03-5243-3652
E-mail: mizue@clcnet.jp
URL: https://clcnetwork.co.jp/shop_mizue.html



携帯サイトから物件詳細を閲覧できます!

取引態様	手数料負担の割合	貸主	借主
仲介	手数料配分の割合	元付	客付