

賃料	管理費等
224,000円	15,000円

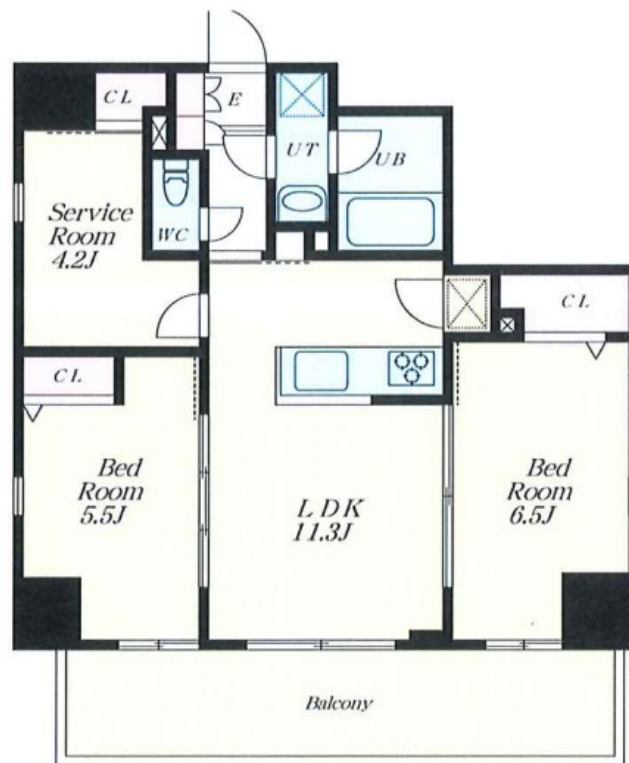
本物件についてのさらに詳しい情報やご見学希望

2 F 以上, 2 面採光, オートロック, セキュリティ有り, 角住戸, 玄関ホール, 振り分け, 防犯カメラ, メールボックス

【外観】



【間取り図】



図面と現況が異なる場合は現況が優先となります。

間取りの「S」はサービスルーム(納戸)です。

間取り	2SLDK		
敷金	無	礼金	1ヶ月
敷引 / 償却金	-	保証金	-
物件種別	マンション		
建物名・部屋番号	Alivis西葛西norte		
物件所在地	東京都江戸川区西葛西 1 丁目14-9		
交通	東京メトロ東西線 西葛西駅 徒歩11分 都営新宿線 船堀駅 徒歩21分		
間取詳細			
構造・規模	鉄筋コンクリート 9階建 4階		
専有面積	58.66㎡	向き	
築年月	2025年3月	契約期間	2年
損害保険	有	入居時期	即時
駐車場	有(敷地内) 22000円/月 ~ 駐輪場 バイク置き場		
設備	2口コンロ, 3口以上コンロ, 3点給湯, TVインターホン, インターホン, エアコン, オートバス, カウンタ		
その他費用	[一時金] 退去時クリーニング費用: 80,300円 退去時エアコンクリーニング: 16,500円 退去時鍵交換代: 33,000円		
入居諸条件	ペット可		
保証会社	必須 初回保証料: 賃料総額の30%、以後月額330円、1年毎1万円		
備考	人気のペット飼育相談可の新築物件 便利な設備充実		

情報更新日2026年1月27日

No.mz0000096507

お問合せ先



東京都知事(5)第83270号

(公社)全日本不動産協会会員, (公社)首都圏不動産公正取引協議会加盟

株式会社CLCコーポレーション 瑞江店

東京都江戸川区瑞江 2 丁目3-15ソフィアスリー3F

TEL:03-5243-3651

FAX:03-5243-3652

E-mail: mizue@clcnet.jp

URL: https://clcnetwork.co.jp/shop_mizue.html



携帯サイトから物件詳細を閲覧できます！

取引態様	手数料負担の割合	貸主	借主
仲介	手数料配分の割合	元付	客付