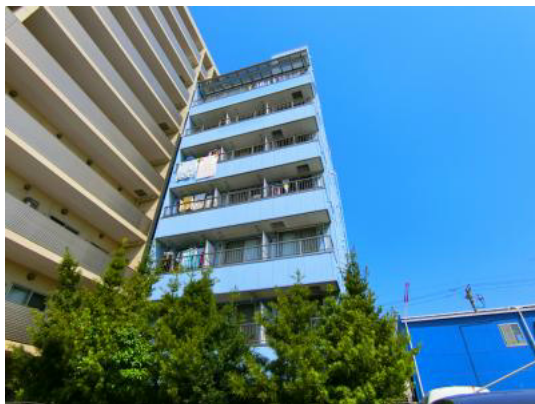


FOR RENT

賃料	管理費等
248,000円	15,000円

2F以上,2面採光,オーシャンビュー,オートロック,セキュリティ有り,角住戸,高層階,最上階,上階無し,通風良好,陽当たり良好,駅まで平坦,メールボックス

【外観】



【間取り図】



間取り	3SLDK		
敷金	1ヶ月	礼金	1.5ヶ月
敷引 / 償却金	-	保証金	-
物件種別	マンション		
建物名・部屋番号	リトルズ篠崎		
物件所在地	東京都江戸川区篠崎町5丁目14-11		
交通	都営新宿線 篠崎駅 徒歩6分 都営新宿線 瑞江駅 徒歩22分		
間取詳細			
構造・規模	鉄筋コンクリート 7階建 7階		
専有面積	91.53㎡	向き	南
築年月	2006年9月	契約期間	2年
損害保険	有	入居時期	相談
駐車場	近隣駐車場 16200円/月 ~ 駐輪場		
設備	24時間換気システム, 3口以上コンロ, CATV, TVインターホン, エアコン, エアコン全室, カウンター		
その他費用			
入居諸条件	法人可 単身可		
保証会社			
備考	この度は、当社取扱物件をご覧いただき有難うございます。ご不明な点等お気軽にお問合せ下さい。		

図面と現況が異なる場合は現況が優先となります。

間取りの「S」はサービスルーム(納戸)です。

情報更新日2026年1月7日

No.mz0000096978

お問合せ先



東京都知事(5)第83270号

(公社)全日本不動産協会会員, (公社)首都圏不動産公正取引協議会加盟

株式会社CLCコーポレーション 瑞江店

東京都江戸川区瑞江2丁目3-15ソフィアスリー3F

TEL:03-5243-3651

FAX:03-5243-3652

E-mail: mizue@clcnet.jp

URL: https://clcnetwork.co.jp/shop_mizue.html



携帯サイトから物件詳細を閲覧できます！

取引態様	手数料負担の割合	貸主	借主
仲介	手数料配分の割合	元付	客付