

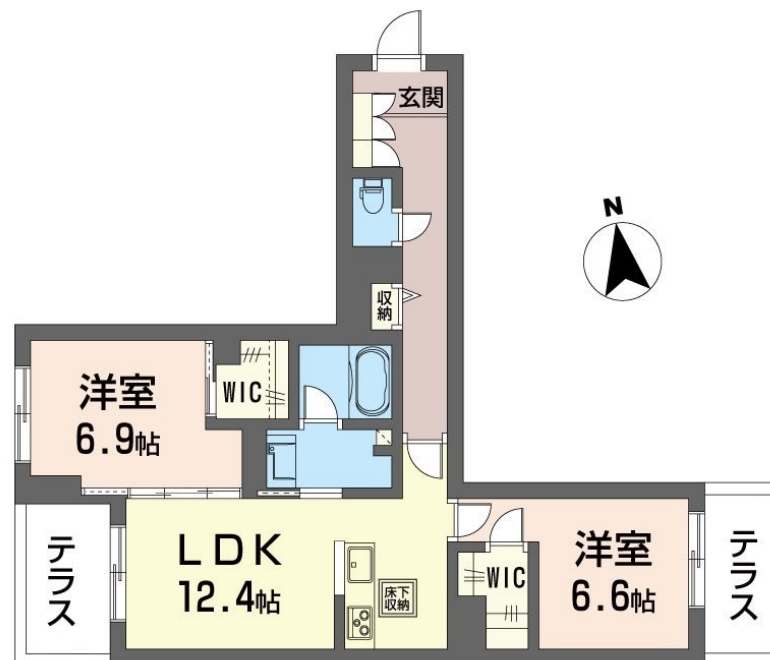
賃料	管理費等
133,000円	10,000円

オートロック,ドアタッチキー,モニタ付オートロック,角住戸,振り分け,電子キー,電子ロック,メールボックス,平置駐車場

【外観】



【間取り図】



間取り	2LDK		
敷金	1ヶ月	礼金	2ヶ月
敷引 / 償却金	-	保証金	-
物件種別	マンション		
建物名・部屋番号	セントリビエ		
物件所在地	東京都江戸川区鹿骨 1 丁目57-6		
交通	都営新宿線 篠崎駅 徒歩19分 都営新宿線 瑞江駅 徒歩29分		
間取詳細	洋室(6.9畳) 洋室(6.6畳) LDK(12.4畳)		
構造・規模	鉄骨 3階建 1階		
専有面積	67.4㎡	向き	西
築年月	2025年12月中旬	契約期間	2年
損害保険	有	入居時期	2025年12月中旬予定
駐車場	無 駐輪場		
設備	2口コンロ, 3口以上コンロ, 3点給湯, B S, I Hクッキングヒーター, T Vインターホン, インターホン,		
その他費用	[一時金] シャーメゾンライフSUPPORT24 : 1,320円 退去時ハウスクリーニング費用 : 104,500円 スマートロック設定費用 : 16,500円		
入居諸条件	ペット可 性別不問 二人可 法人可 子供可		
保証会社	必須 初回33,000円~, 及び月額2%の保証料、法人は応相談。		
備考	人気のペット飼育相談可の積水ハウス施工の新築物件		

図面と現況が異なる場合は現況が優先となります。

間取りの「S」はサービスルーム(納戸)です。

情報更新日2025年12月11日

No.mz0000097061

お問合せ先



東京都知事(5)第83270号

(公社)全日本不動産協会会員,(公社)首都圏不動産公正取引協議会加盟

株式会社CLCコーポレーション 瑞江店

東京都江戸川区瑞江 2 丁目3-15ソフィアスリー3F

TEL:03-5243-3651

FAX:03-5243-3652

E-mail : mizue@clcnet.jp

URL : https://clcnetwork.co.jp/shop_mizue.html



携帯サイトから物件詳細を閲覧できます！

取引態様	手数料負担の割合	貸主	借主
仲介	手数料配分の割合	元付	客付