

FOR RENT

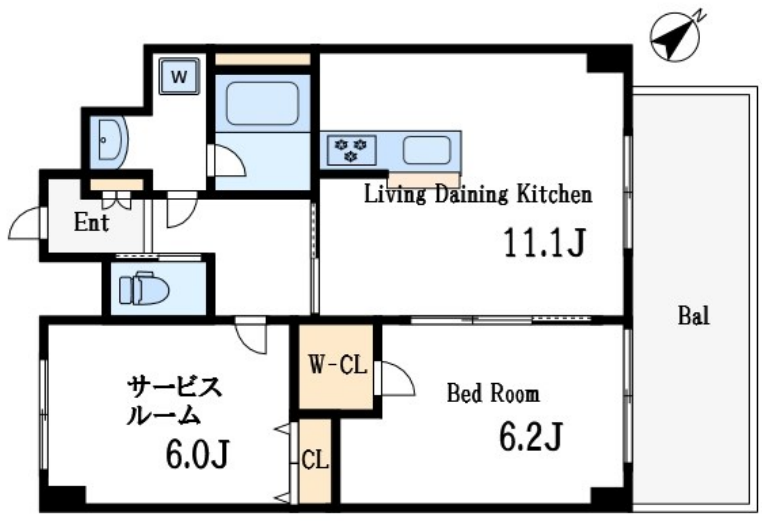
賃料	管理費等
200,000円	15,000円

2F以上,オートロック,ダブルロック,玄関ホール,振り分け,防犯カメラ,メールボックス,平置駐車場

【外観】



【間取り図】



間取り	1SLDK		
敷金	無	礼金	無
敷引/償却金	-	保証金	-
物件種別	マンション		
建物名・部屋番号	KDXレジデンス瑞江		
物件所在地	東京都江戸川区瑞江2丁目24-8		
交通	都営新宿線 瑞江駅 徒歩7分 都営新宿線 篠崎駅 徒歩20分		
間取詳細	LDK(11.1畳) 洋室(6.2畳) S(6畳)		
構造・規模	鉄筋コンクリート 6階建 5階		
専有面積	53.26㎡	向き	
築年月	2025年8月	契約期間	2年
損害保険	有 18,000円 24ヶ月	入居時期	相談
駐車場	有(敷地内) 19800円/月 ~ 駐輪場 バイク置き場		
設備	24時間換気システム, 2口コンロ, 3口以上コンロ, 3点給湯, TVインターホン, インターホン, ウォーク		
その他費用	[一時金] 鍵交換代: 44,000円 清掃費: 56,870円 エアコン清掃費: 22,000円		
入居諸条件			
保証会社	必須 初回保証料: 総賃料の50%及び月額1.5%の保証料		
備考	瑞江駅徒歩圏内の新築 インターネット無料		

図面と現況が異なる場合は現況が優先となります。

間取りの「S」はサービスルーム(納戸)です。

情報更新日2026年6月4日

No.mz0000097243



東京都知事(5)第83270号
 (公社)全日本不動産協会会員, (公社)首都圏不動産公正取引協議会加盟
株式会社CLCコーポレーション 瑞江店
 東京都江戸川区瑞江2丁目3-15ソフィアスリー3F
 TEL:03-5243-3651 FAX:03-5243-3652
 E-mail: mizue@clcnet.jp
 URL: https://clcnetwork.co.jp/shop_mizue.html



携帯サイトから物件詳細を閲覧できます!

取引態様	手数料負担の割合	貸主	借主
仲介	手数料配分の割合	元付	客付