

# FOR RENT

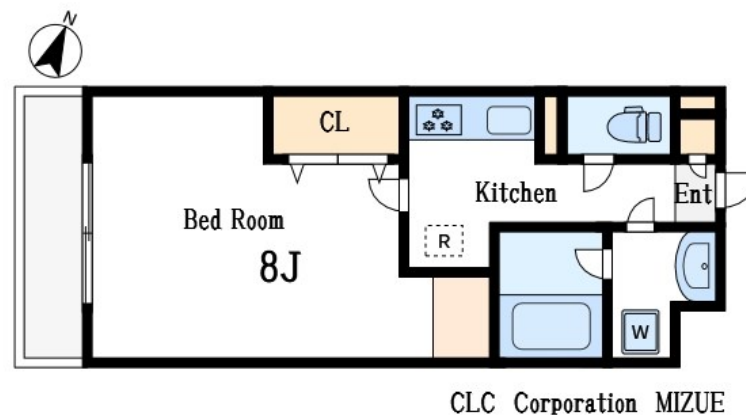
賃料	管理費等
84,000円	10,000円

2 F 以上,オートロック,モニタ付オートロック,陽当たり良好,防犯カメラ,メールボックス

【外観】



【間取り図】



CLC Corporation MIZUE

間取り	1K		
敷金	1ヶ月	礼金	無
敷引 / 償却金	-	保証金	-
物件種別	マンション		
建物名・部屋番号	Maison Housedressing		
物件所在地	東京都江戸川区東瑞江 3 丁目6-		
交通	都営新宿線 瑞江駅 徒歩9分 都営新宿線 一之江駅 徒歩16分		
間取詳細			
構造・規模	鉄筋コンクリート 5階建 2階		
専有面積	26.07㎡	向き	
築年月	2024年4月	契約期間	2年
損害保険	有	入居時期	即時
駐車場	無 駐輪場		
設備	2 口コンロ, 3 口以上コンロ, TV インターホン, インターホン, エアコン, オートバス, ガスキッチン, ガス		
その他費用	[一時金] 鍵交換代: 31,900円 [月次費用] 快適安心倶楽部: 1,650円 保険料: 900円		
入居諸条件	ペット相談		
保証会社			
備考	人気のペット飼育相談可(小型犬のみ)の築浅物件		

図面と現況が異なる場合は現況が優先となります。

間取りの「S」はサービスルーム(納戸)です。

情報更新日2025年12月6日

No.mz0000097293

お問合せ先



東京都知事(5)第83270号

(公社)全日本不動産協会会員,(公社)首都圏不動産公正取引協議会加盟

株式会社CLCコーポレーション 瑞江店

東京都江戸川区瑞江 2 丁目3-15ソフィアスリー3F

TEL:03-5243-3651

FAX:03-5243-3652

E-mail: mizue@clcnet.jp

URL: https://clcnetwork.co.jp/shop\_mizue.html



携帯サイトから物件詳細を閲覧できます！

取引態様	手数料 負担の割合	貸主	借主
仲介	手数料 配分の割合	元付	客付

不動産コード: 16056

物件管理コード: 1122115213330001119260

取引条件の有効期限は情報更新日より30日間となります。