

FOR RENT

賃料	管理費等
240,000円	12,000円

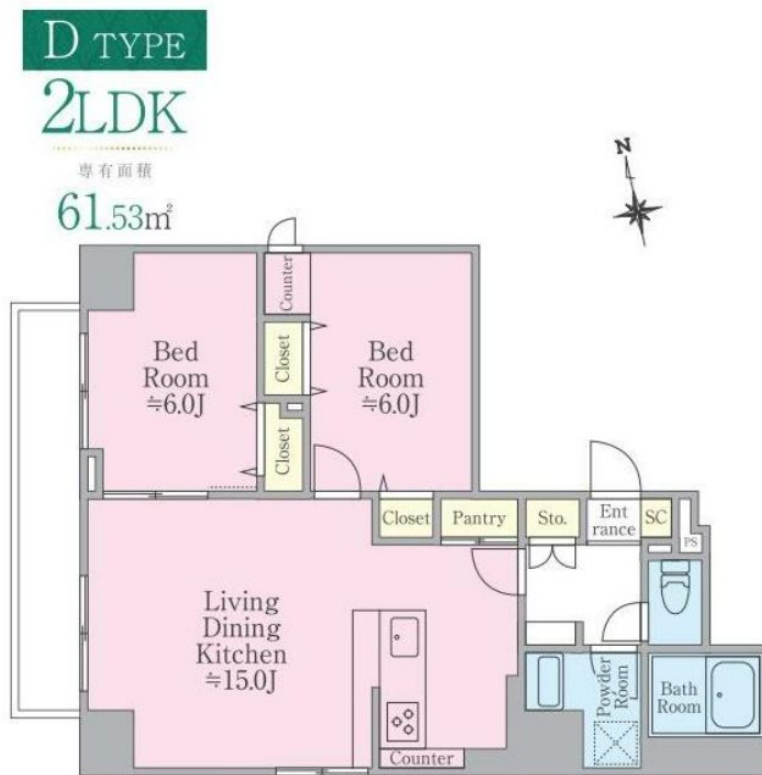
お部屋の詳細などご不明な点がございましたら

2 F 以上, 2 面採光, 3 方角住戸, オートロック, セキュリティ有り, ダブルディンプルキー, ダブルロック, ディンプルキー, モニタ付オートロック, 角住戸, 最上階, 上階無し, 眺望良好, 通風良好, 南西角住戸, 陽当

【外観】



【間取り図】



図面と現況が異なる場合は現況が優先となります。

間取りの「S」はサービスルーム(納戸)です。

間取り	2LDK		
敷金	1ヶ月	礼金	1ヶ月
敷引 / 償却金	-	保証金	-
物件種別	マンション		
建物名・部屋番号	カセット・ラ・フォーレ 902号室		
物件所在地	東京都江戸川区東葛西 6 丁目9-4		
交通	東京メトロ東西線 葛西駅 徒歩5分 東京メトロ東西線 西葛西駅 徒歩20分		
間取詳細	LDK(15畳) 洋室(6畳) 洋室(6畳)		
構造・規模	鉄筋コンクリート 9階建 9階		
専有面積	61.53㎡	向き	西
築年月	2023年8月上旬	契約期間	2年
損害保険	有 19,000円 24ヶ月	入居時期	即時
駐車場	空無 駐輪場 バイク置き場		
設備	3口以上コンロ, C A T V, C A T Vインターネット, T Vインターホン, インターホン, エアコン, オートバ		
その他費用	[一時金] ダスキムシ駆除サービス: 16,500円 除菌消臭サービス: 16,500円 [月次費用] 高松あんしんサポート: 1,100円		
入居諸条件	ペット不可 二人可		
保証会社	必須 (オリコフォレントインシュア) 初回: 総賃料100%、以降月額保証料1.5%		
備考	広めで駅チカの1LDK 最上階 バイク置場有!		

情報更新日2026年1月25日

No.mz0000097303

お問合せ先



東京都知事(5)第83270号

(公社)全日本不動産協会会員, (公社)首都圏不動産公正取引協議会加盟

株式会社CLCコーポレーション 瑞江店

東京都江戸川区瑞江2丁目3-15ソフィアスリー3F

TEL:03-5243-3651

FAX:03-5243-3652

E-mail: mizue@clcnet.jp

URL: https://clcnetwork.co.jp/shop_mizue.html



携帯サイトから物件詳細を閲覧できます!

取引態様	手数料負担の割合	貸主	借主
仲介	手数料配分の割合	元付	客付