

FOR RENT

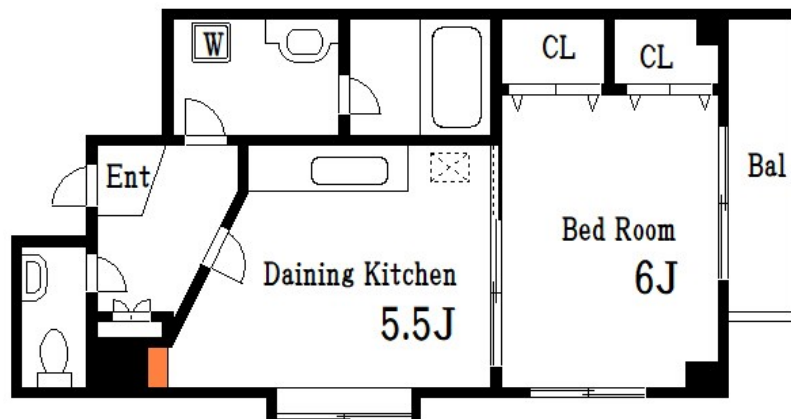
賃料	管理費等
89,000円	8,000円

2 F 以上, 2 面採光, オートロック, 角住戸, 最上階, 上階無し, 通風良好, 陽当たり良好, メールボックス

【外観】



【間取り図】



間取り	1DK		
敷金	1ヶ月	礼金	1ヶ月
敷引 / 償却金	-	保証金	-
物件種別	マンション		
建物名・部屋番号	クレーテ 篠崎		
物件所在地	東京都江戸川区篠崎町 2 丁目10-6		
交通	都営新宿線 篠崎駅 徒歩3分 都営新宿線 瑞江駅 徒歩29分		
間取詳細			
構造・規模	鉄筋コンクリート 5階建 5階		
専有面積	32.38㎡	向き	
築年月	2001年10月	契約期間	2年
損害保険	有 20,000円 24ヶ月	入居時期	相談
駐車場	要問い合わせ		
設備	2 口コンロ, 3 点給湯, C A T V, インターホン, エアコン, オートバス, ガスキッチン, ガスコンロ設置済,		
その他費用	[一時金] 鍵交換代: 22,000円		
入居諸条件			
保証会社			
備考	オートロック・宅配BOXあり インターネット無料		

図面と現況が異なる場合は現況が優先となります。

間取りの「S」はサービスルーム(納戸)です。

情報更新日2025年12月4日

No.mz0000097333

お問合せ先



東京都知事(5)第83270号

(公社)全日本不動産協会会員, (公社)首都圏不動産公正取引協議会加盟

株式会社CLCコーポレーション 瑞江店

東京都江戸川区瑞江 2 丁目3-15ソフィアスリー3F

TEL:03-5243-3651

FAX:03-5243-3652

E-mail: mizue@clcnet.jp

URL: https://clcnetwork.co.jp/shop_mizue.html



携帯サイトから物件詳細を閲覧できます！

取引態様	手数料負担の割合	貸主	借主
仲介	手数料配分の割合	元付	客付