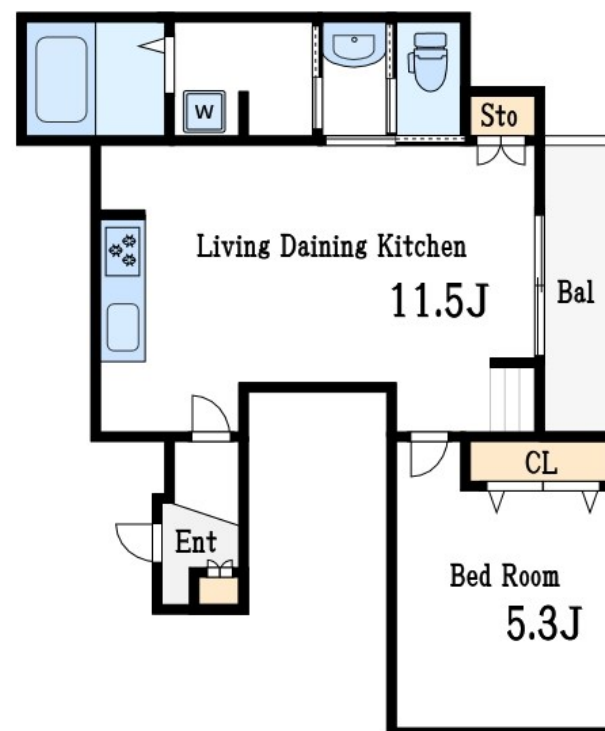


賃料	管理費等
123,000円	4,000円

2 F 以上 オートロック 角住戸 2面採光

【外観】

【間取り図】



間取り	1LDK		
敷金	1ヶ月	礼金	1ヶ月
敷引 / 償却金	-	保証金	-
物件種別	マンション		
建物名・部屋番号	(仮称) 東瑞江 1 丁目メゾン		
物件所在地	東京都江戸川区東瑞江 1 丁目12-		
交通	都営新宿線 瑞江駅 徒歩8分 都営新宿線 一之江駅 徒歩24分		
間取詳細			
構造・規模	鉄骨 3階建 2階		
専有面積	43.18㎡	向き	
築年月	2026年3月	契約期間	2年
損害保険	有	入居時期	2026年3月21日予定
駐車場	駐輪場		
設備	敷地内ゴミ置き場 宅配BOX システムキッチン カウンターキッチン ガスコンロ設置済 3口以上コンロ		
その他費用			
入居諸条件			
保証会社			
備考			

図面と現況が異なる場合は現況が優先となります。

間取りの「S」はサービスルーム(納戸)です。

情報更新日2025年11月30日

No.mz0000097556

お問合せ先



東京都知事(5)第83270号

(公社)全日本不動産協会会員,(公社)首都圏不動産公正取引協議会加盟

株式会社CLCコーポレーション 瑞江店

東京都江戸川区瑞江 2 丁目3-15ソフィアスリー3F

TEL:03-5243-3651

FAX:03-5243-3652

E-mail : mizue@clcnet.jp

URL : https://clcnetwork.co.jp/shop_mizue.html



携帯サイトから物件詳細を閲覧できます！

取引態様	手数料負担の割合	貸主	借主
仲介	手数料配分の割合	元付	客付